

MiniNET



MININET

E Rack mural ideado para pequeñas instalaciones domésticas y de oficina SOHO (Small-Office, Home-Office).

Su especial diseño y fabricación en termoplástico se adapta perfectamente a entornos tan variados como comercios, oficinas bancarias, entornos industriales...

Es la elección idónea para cualquier pequeña instalación de voz/datos, telefonía ADSL, Internet o video conferencia, con la ventaja añadida de su compatibilidad con la tecnología Wireless.

Estructura fabricada en ABS anticalórico (90°C), y tapa posterior, bandeja, perfiles de fijación y patch-panel en chapa de acero espesor 1 mm, acabados en pintura epoxy.

Color: laterales, marco puerta y accesorios interiores en color similar a RAL 9002, tapa superior e inferior y bloqueos laterales similar a RAL 7044

Unidad de embalaje estándar: 1 MININET, 1 par de perfiles variables en profundidad, bandeja variable en altura, patch-panel de 16 puertos RJ45, 16 marcos fijación conectores, ventilación superior e inferior practicable para salida de cables.



Code	Mininet + accessories	2 Schukos
32240010	*	
32240020	*	*

EN Wall rack conceived for small household and SOHO (Small Office, Home Office) installations.

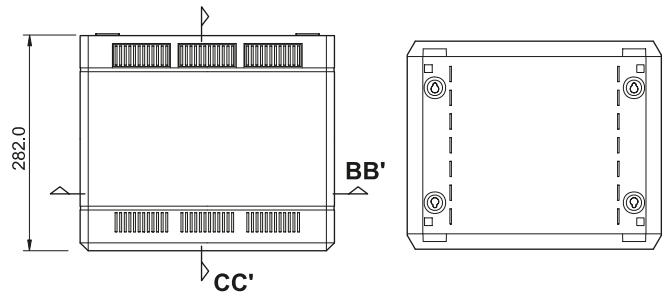
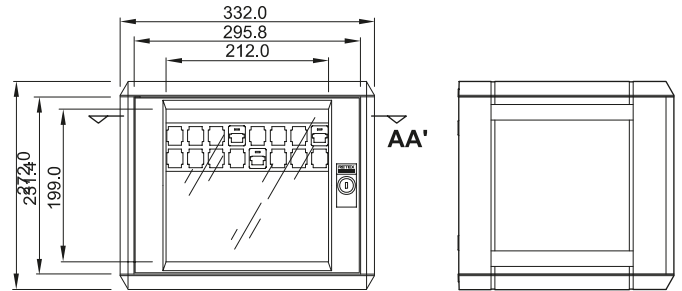
Its special design and thermoplastic construction are perfectly adapted to such diverse surroundings as stores, bank branch offices, industrial settings, etc.

This is the ideal choice for any small voice/data, DSL telephony, Internet or video conferencing installation, with the additional benefit of its compatibility with Wireless technology.

• **Structured** manufactured in heat-resistant ABS (90°C), and top cover panel, tray, locking sections and patch-panel in 1 mm thick sheet steel, finished in epoxy paint.

• **Colour:** sides, door frame and internal accessories in a colour similar to RAL 9002, top and bottom cover panels and side stoppers similar to RAL 7044.

• **Standard packaging unit:** 1 MININET, 1 pair of variable-depth sections, height-variable tray, patch-panel with 16 RJ45 ports, 16 jack attachment frames, upper and lower ventilation useful for wiring output



F Rack mural conçu pour les petites installations domestiques ou de bureaux SOHO (Small-Office, Home-Office).

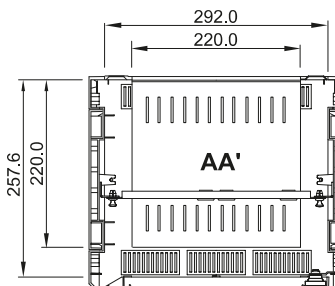
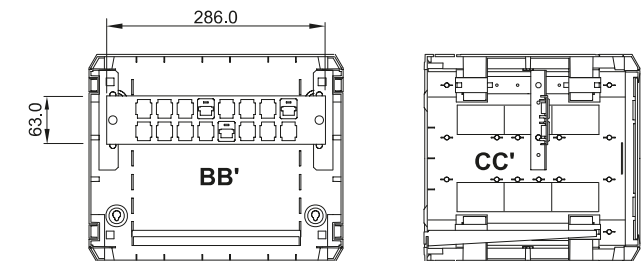
Sa structure en thermoplastique s'adapte parfaitement à des environnements aussi variés que les commerces, les banques, les usines, etc.

C'est le modèle idéal pour les petites installations de voix/données, téléphonie ADSL, Internet ou vidéo conférence. En outre, il est compatible avec la technologie sans fil (Wireless).

• **Structure** en ABS anti-calorique (90°C) et dotée d'un couvercle arrière, d'un plateau, de profilés de fixation et d'un patch-panel en tôle d'acier d'une épaisseur de 1 mm. Finition de peinture époxy.

Coloris: Côtés, cadre de la porte et accessoires intérieurs de coloris similaire à RAL 9002. Couvercle supérieur et inférieur, et butées laterales similaire à RAL 7044.

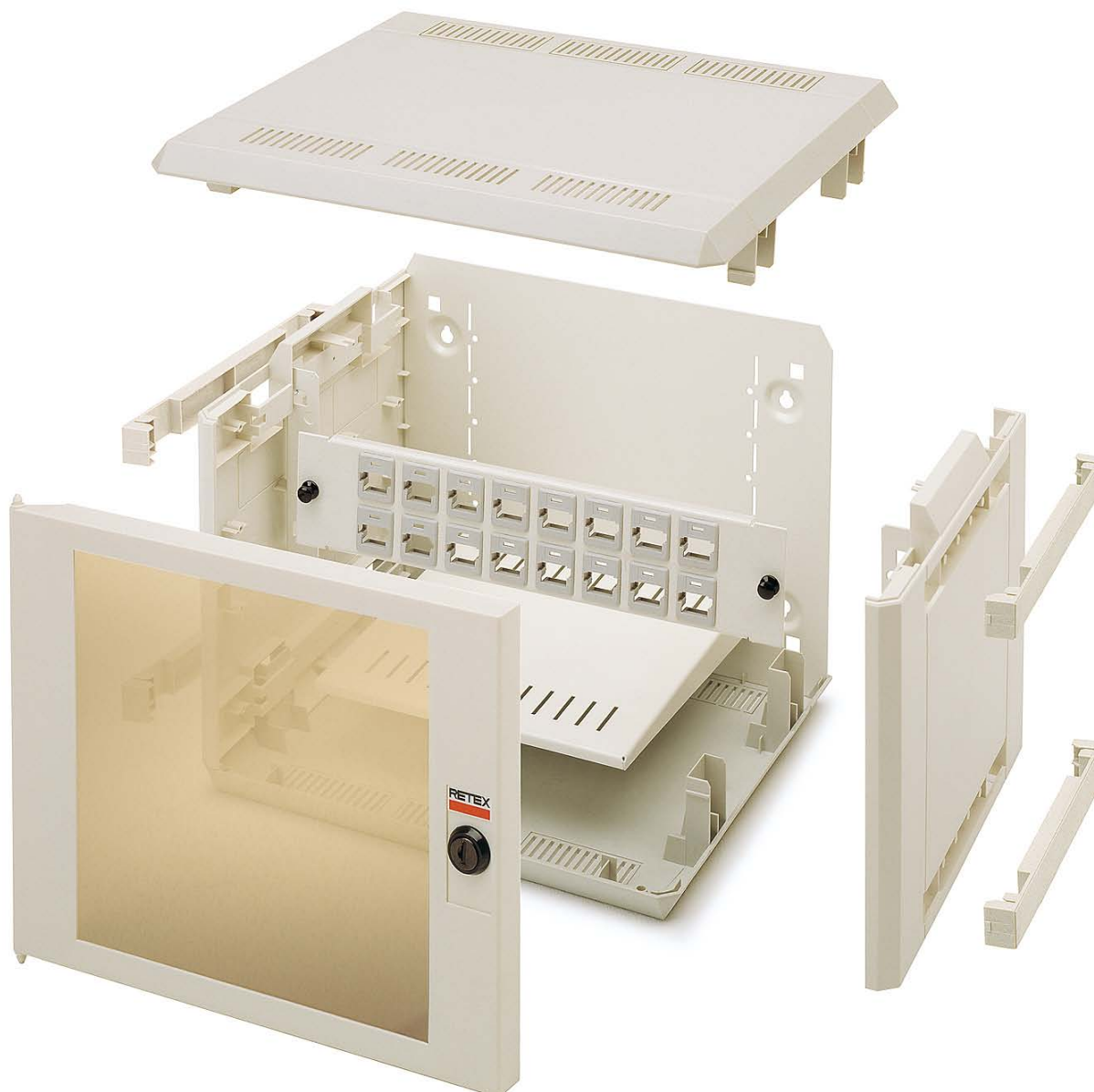
Unité d'emballage standard: 1 MININET, 1 paire de profilés à profondeur variable, plateau à hauteur variable, patch-panel de 16 ports RJ45, 16 cadres de fixation des connecteurs, ventilation supérieure et inférieure pour la sortie des câbles.



RJ45 Keystone



RJ45 Systemax



E

- Rápido y fácil montaje sin tornillos ni herramientas, gracias a cuatro bloqueos laterales practicables.
- Puerta con bisagra integrada que permite la reversibilidad del sentido de giro de la puerta, durante el montaje, sin la necesidad de herramientas. Ventana transparente, color bronce, para supervisión de los equipos. Cerradura de seguridad con llave.
- Cuerpos superior/inferior y tapas laterales en termoplástico ABS anticorrosivo.
- Ventilación estándar en los cuerpos superior/inferior permiten una óptima circulación del aire (área total ventilada = 90 cm²).
- Ventilaciones posteriores premecanizadas y practicables, que permiten una fácil gestión del cableado.
- Perfiles interiores desplazables en profundidad.
- Tapa posterior con anclajes a pared.
- Bandeja soporte electrónica con fijación sin tornillos, regulable en altura.
- Patch-panel con montaje rápido.
- Nuevo diseño de los marcos de anclaje de conectores permite la compatibilidad del montaje de conectores tipo Keystone y Systemax.

EN

- *Quick and easy assembly, without bolts or tools, thanks to four practicable lateral stoppers.*
- *Door with built-in hinge, which allows the door's direction of rotation to be reversed during assembly without using tools. Transparent bronze-coloured window for supervising the equipment. Security lock with key.*
- *Upper/lower bodies and lateral cover panels in heat-resistant thermoplastic ABS.*
- *Standard ventilation in the upper/lower bodies allows optimum circulation of air (total ventilated area = 90 sq. cm).*
- *Pre-machined and practicable rear ventilation slots which allow the wiring to be managed easily.*
- *Internal sections adjustable for depth.*
- *Rear cover panel with anchor points to wall.*
- *Electronic support tray with bolt-free attachments, adjustable for height.*
- *Quick-assembly patch-panel.*
- *New design of jack anchoring frames makes the unit compatible with the assembly of Keystone and Systemax jacks.*

F

- Montaje facile et rapide, sans vis ni outils, au moyen de quatre blocs latéraux praticables.
- Porte dotée d'une charnière intégrée permettant d'inverser, sans outils, le sens de l'ouverture de la porte au cours du montage. Fenêtre transparente de couleur bronze permettant de contrôler les appareils. Serrure de sécurité.
- Corps supérieur et inférieur, et couvercles latéraux en thermoplastique ABS anticorrosif.
- La ventilation standard des corps supérieur et inférieur permet à l'air de circuler librement (surface totale ventilée : 90 cm²).
- Les ventilations arrières prémécanisées et praticables permettent l'entrée et la sortie des câbles.
- Les profilés intérieurs peuvent être déplacés en profondeur.
- Le couvercle arrière comporte des fixations au mur.
- Le plateau de support électronique est fixé sans vis et réglable en hauteur.
- Le patch-panel peut être monté rapidement.
- Le nouveau design des cadres de fixation des connecteurs permet de les monter avec des connecteurs de type Keystone et Systemax.



Entregado en Flat-pack.
Delivered Flat-pack.
Livraison en emballage Flat-pack.

ARGENTINA - AUSTRALIA - BELARUS - BELGIUM - BRAZIL - BULGARIA - CHILE - COLOMBIA - DENMARK - DOMINICAN REPUBLIC - FINLAND - FRANCE - GERMANY
GREECE - HONG KONG - INDIA - ISRAEL - ITALY - JAPAN - LEBANON - MACAO - MALTA - MAURITIUS - MEXICO - MOROCCO - NORWAY - PARAGUAY - PORTUGAL
REUNION - ROMANIA - RUSSIA - SPAIN - SWEDEN - SWITZERLAND - SYRIA - THE NETHERLANDS-TUNISIA - UNITED KINGDOM - UNITED STATES - URUGUAY



RETEX

RETEX, S.A.
Avda. Tecnología, 35
08840 VILADECANS (Barcelona)
España
www.retex.es
email: retex@retex.es
Tel +34 93 264 98 50
Fax +34 93 659 23 68

RETEX Latinoamérica Uruguay

RETEX TELECOMUNICACIONES, S.A.
Pereira de la Luz, 1080
11300 MONTEVIDEO
Uruguay
www.retextelecom.com
email: retex@retextelecom.com
Tel. +5982 6223408
Fax +5982 2045797

RETEX Asia India

RETEX RACKS & ENCLOSURES PVT LTD.
D-220 Ansa Industrial Estate Road
Saki-Vihar Road, Andheri East
MUMBAI 400072
India
www.retex.co.in
email: retex@retex.co.in
Phone: +9122 28575934



RETEX colabora con la ONG www.figueralia.org
RETEX collaborates with the NGO www.figueralia.org
RETEX collabore avec la ONG www.figueralia.org

01/2011. Code 77200050.
RETEX, S.A. se reserva el derecho a introducir modificaciones en
la información de este catálogo sin previo aviso. RETEX, S.A. reserves
the right to change the information included in this catalogue without
prior notice. RETEX, S.A. se réserve le droit de procéder a des
modifications des informations du présent catalogue sans préavis.