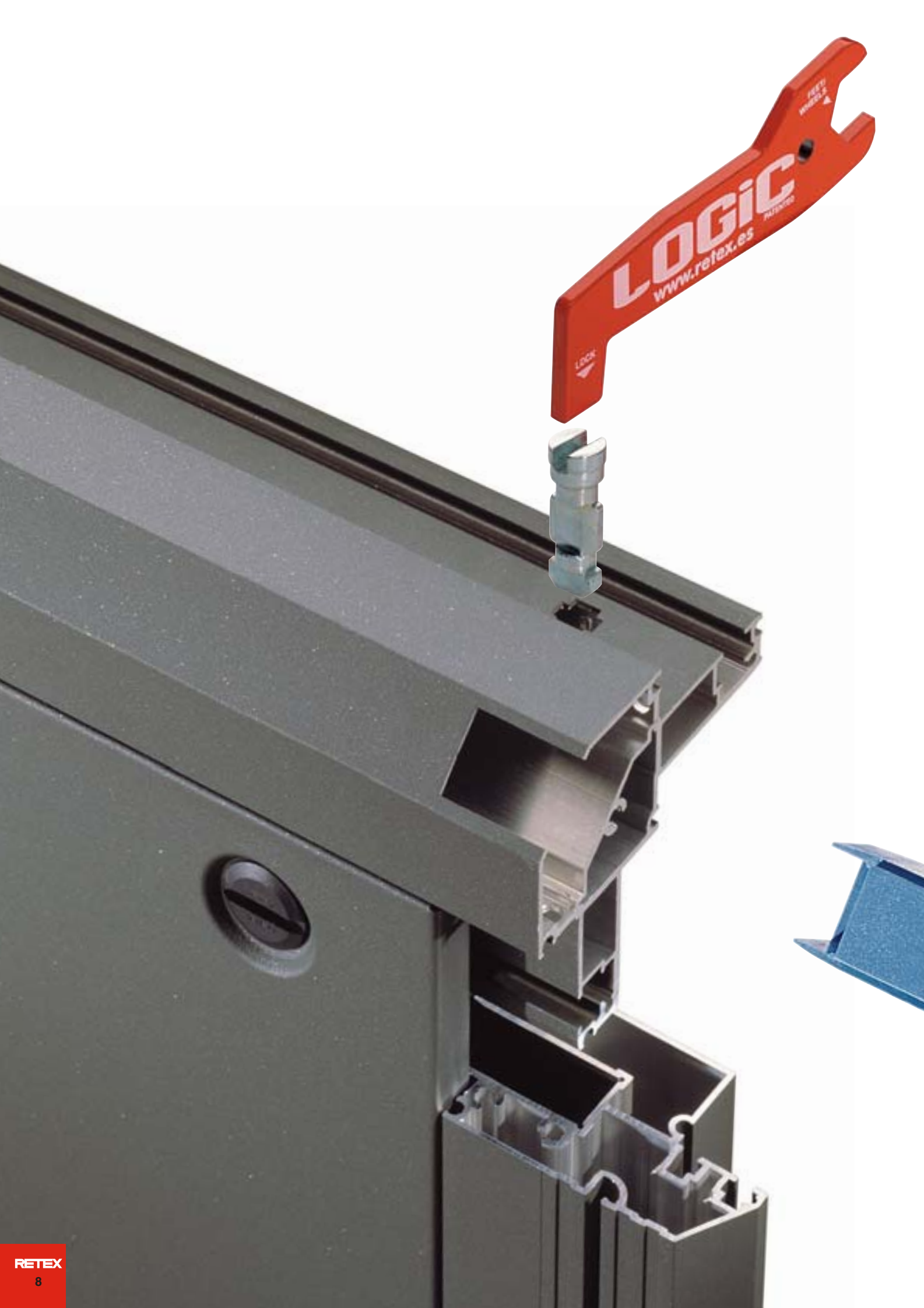


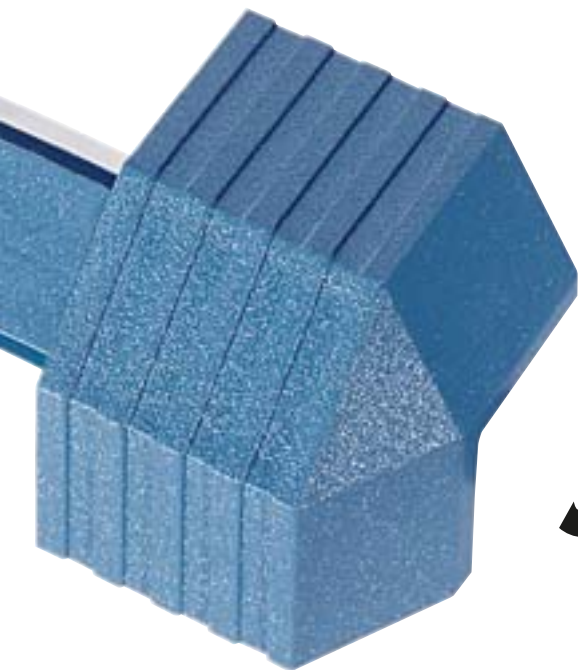
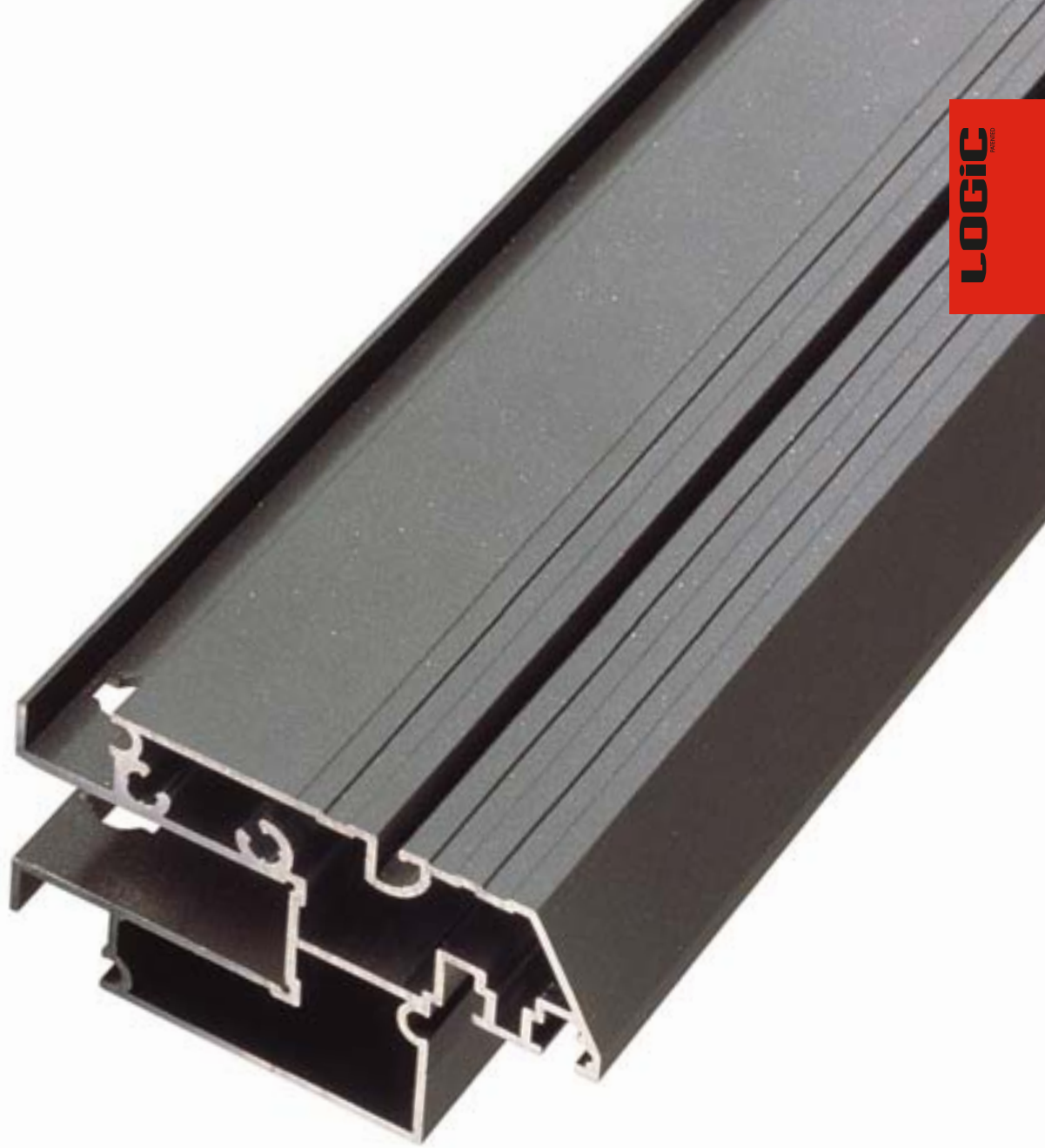
LOGiC

PATENTED









Just install it.

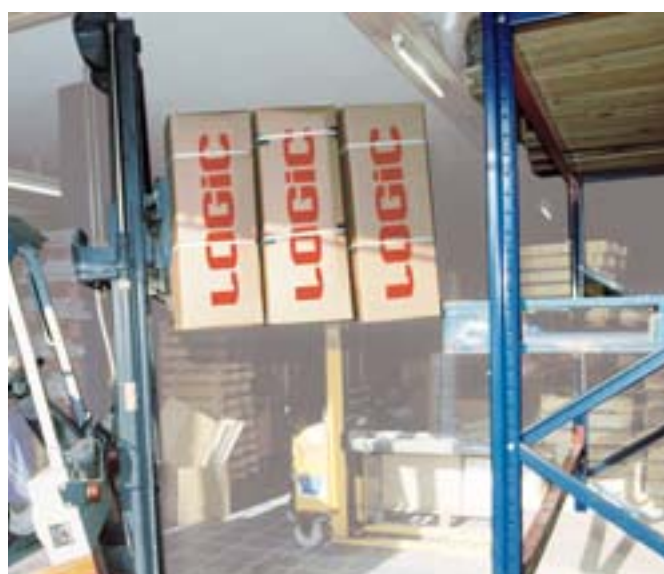


The LOGIC system

Retex has developed a new concept in racks, with new features and unprecedented structural characteristics. Born from a detailed study of the needs associated with the new technologies, their users and difficulties that arise in the installation process, this concept will become a significant factor in the future perception of racks.

The symmetry on all its axes and use of aluminium sections throughout its structure enable perfect assembly, and make setting up and taking down the rack surprisingly fast. The "Flat-pack" packaging concept makes shipping and storage easier while reducing associated costs, while making it easier to handle in installations with difficult access.

The design of the new LOGIC system combines the simplicity of its parts with the quality and strength of its materials and anchoring. The broad range of sizes and accessories means it can be applied and installed in different fields of industrial electronics, telecommunications and communications networks.



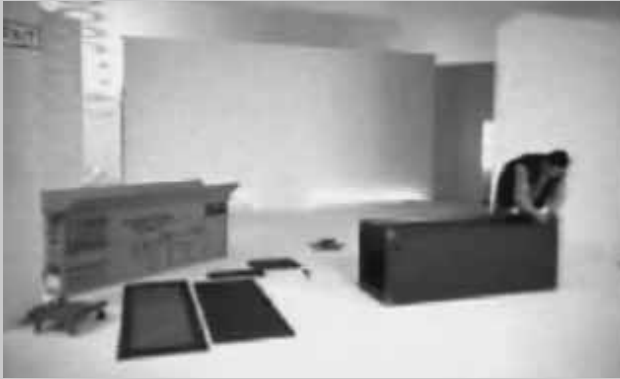
Il sistema LOGIC

Retex ha sviluppato un nuovo concetto di rack, con dei vantaggi e delle caratteristiche costruttive che non erano mai state raggiunte fino ad oggi. Nato dallo studio delle necessità delle nuove tecnologie, dei suoi utenti e dalle difficoltà che si presentano in genere durante l'installazione, sarà un punto di riferimento nella concezione futura di elementi di questo tipo.

La simmetria in tutti i suoi assi e l'uso di profili di alluminio nella totalità della sua struttura consentono un assemblaggio perfetto e un montaggio ed uno smontaggio del rack in tempi davvero sorprendenti. Il concetto di imballaggio "Flat pack" facilita e riduce i costi di trasporto ed immagazzinamento oltre a facilitare la manipolazione in impianti di difficile accesso.

Il design del nuovo sistema LOGIC combina la semplicità dei suoi elementi con la qualità e la robustezza dei suoi materiali e dei blocchi d'angolo. L'ampia gamma di misure ed accessori consente la sua applicazione e installazione nei diversi campi dell'elettronica industriale, telecomunicazioni e reti di comunicazione.





Demo Video



The LOGIC solutions:

Pre-assembled rack.

The LOGIC is delivered with the basic structures pre-assembled. Only the volumetric portion of the rack needs to be completed, making final assembly quick and easy and eliminating large packages that make it difficult to ship and handle racks

Four basic elements:

- A - 2 lateral structures (side covers and 19" internal sections).
- B - 4 upper and lower transversal sections.
- C - Front door, back door and cable opening.
- D - Top cover.

"Flat-pack" packaging.

Manufactured with double wall corrugated fibreboard designed to house each of the rack's components in independent spaces that ensure the LOGIC will be protected during shipping and storage. Its design was conceived for manual or mechanically assisted handling.

Storage.

Because of this system, the LOGIC is stackable, which reduces the space required for storage. This means that the system requires up to 75% less storage volume than is normally required for a fully assembled rack.

Shipping and handling.

This system facilitates shipping and reduces the corresponding costs, in addition to eliminating the problems inherent to handling the racks until they are installed in their final location (stairways, lifts, hallways, doors and other accesses to the facility).

Assembly.

Quickness, strength and quality are all words that define the assembly of the new LOGIC. Beginning with the elements found in the "Flat-pack," we have found that the average time required for final assembly of a 30U LOGIC is about 5 minutes. This has been demonstrated in public.

Installation aids.

In addition to the solutions mentioned above, the new design, its ergonomic features and the broad range of accessories make it possible to optimise installations and maximise their usefulness. The options for customising the colours of the corner pieces are useful for indicating the functions of each rack, or maintaining the corporate image of the facility.

Environmental protection.

100% recyclable materials were used for both the rack components and the packaging.

International Patent: P 200100389 - 7

Le soluzioni LOGIC:

Rack premontato.

Il LOGIC viene consegnato premontato con le strutture principali montate, lasciando la parte volumetrica per un successivo assemblaggio rapido e facile, in modo da evitare la voluminosità del rack che rende difficile il suo trasporto e manipolazione.

Quattro elementi base:

- A - Due strutture laterali (coperchi laterali e profili interni 19").
- B - 4 profili trasversali superiori ed inferiori.
- C - Porta frontale, posteriore e uscita cavi.
- D - Coperchio superiore.

Imballaggio "Flat-pack".

Fabbricato in cartone ondulato doppio è progettato per alloggiare ognuna delle parti del rack attraverso degli spazi indipendenti che assicurano la protezione durante il trasporto e l'immagazzinamento del LOGIC. Il suo formato è stato pensato per poter essere manipolato manualmente o mediante aiuti meccanici.

Immagazzinamento.

Grazie alla sua concezione, il LOGIC può essere accatastato, riducendo in questo modo lo spazio di immagazzinamento. Il volume occupato si riduce fino al 75% dello spazio normale di cui ha bisogno un rack totalmente montato.

Trasporto e manipolazione.

Facilita in modo sorprendente il trasporto e di conseguenza riduce tale costo oltre ad eliminare i problemi esistenti quando si devono movimentare i rack fino alla loro installazione finale (scale, ascensori, corridoi, porte ed altri accessi all'impianto).

Montaggio.

Rapidità, robustezza e qualità sono gli aggettivi che definiscono il montaggio del nuovo LOGIC. Partendo da ognuno degli elementi del "Flat pack" ci ritroviamo con un tempo medio di montaggio finale di 5 minuti per un LOGIC da 30U, pubblicamente dimostrato.

Aiuti all'impianto.

Oltre alle soluzioni già descritte, il nuovo design, la sua ergonomia e la vasta gamma di accessori consentono di ottimizzare e di trarre beneficio dagli impianti. Le opzioni per personalizzare i colori degli angolari sono utili per indicare le funzioni di ogni rack o poter conservare l'immagine aziendale nell'impianto.

Protezione dell'ambiente.

Utilizzo di materiali riciclabili al 100% sia per gli elementi che formano il rack sia degli imballaggi.

Brevetto Internazionale: P 200100389 - 7

The LOGiC way.

The LOGIC design

- Pre-assembled external structure in aluminium sections.
- Steel internal sections with U position indicator.
- Lateral skirting attached to the 19" variable-depth sections.
- Front door, aluminium section frame, 5-mm safety glass, Handy-lock and "Springswivel" system.
- Rear door with lock and "Springswivel" system
- Rear opening for cable input/output with optional lower or upper assembly.
- 1/4-turn quick-locking side panels.
- 1/4-turn quick-locking ventilated top panel.
- Locking corner pieces. With standard colour options.
- Adjustable feet for levelling and height regulation.
- MultiLOCK.
- MultiTOOL.

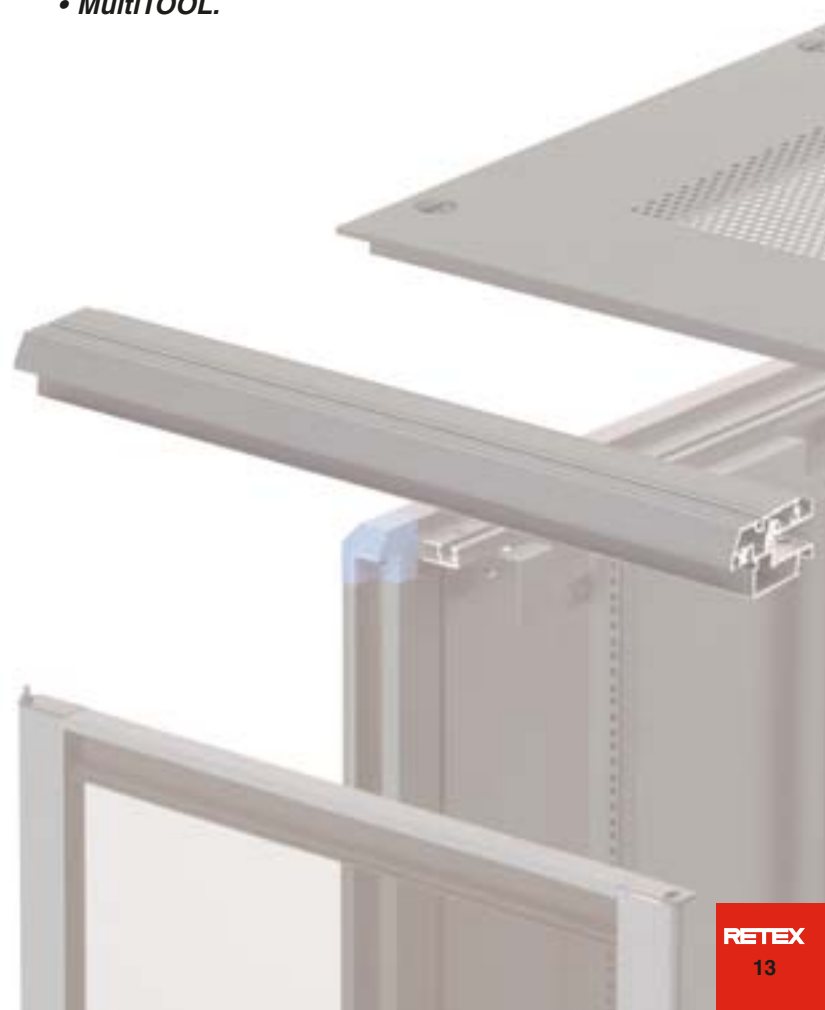




Il design LOGIC

LOGIC
INTELLIGENTE

- *Struttura esterna premontata in profilo di alluminio.*
- *Profili interni in acciaio, con indicatore-posizionato U.*
- *Zoccoli laterali con fissaggi dei profili 19" spostabili in profondità.*
- *Porta frontale, telaio in profilo di alluminio, cristallo di sicurezza da 5 mm, serratura Handy-lock e sistema "Springwivel".*
- *Porta posteriore con serratura e sistema "Springswivel".*
- *Uscita / entrata cavi posteriore con opzione di montaggio nella parte inferiore o superiore.*
- *Laterali a chiusura rapida da 1/4 di giro.*
- *Copertura ventilata a chiusura rapida da 1/4 di giro.*
- *Angolari di chiusura. Con opzioni di colori standard.*
- *Piedi per il livellamento regolabili in altezza.*
- **MultiLOCK.**
- **MultiTOOL.**



19" modular cabinets, 600 mm wide. For networks, telecommunications and industrial electronics installations. Designed in accordance with the following standards: IEC 60 297-2, DIN 41494 parts 1 and 7, ANSI/EIA-310-D and UNE 20 539-2.

Armadi modulari 19", larghezza 600 mm. Per impianti di rete, telecomunicazioni ed elettronica industriale. Progettato secondo le norme IEC 60 297-2, DIN 41494 parti 1 -7, ANSI / EIA-310-D e UNE 20 539-2.

The basic unit includes:

- Aluminium section external structure.
- 4 19" internal sections adjustable for depth. Manufactured in steel, 1.5-2 mm thick..
- 4 19" network bracket sections.
- Safety glass front door with Handy-lock and "Springswivel" hinge system. (Pg. 38)
- Removable side panels with 1/4-turn lock.
- Metallic rear door with lock. "Springswivel" hinge system.
- Rear panel with cable output.
- 1/4-turn locking ventilated top panel.
- 8 corner pieces in injection-moulded ABS.
- Adjustable levelling feet.
- Compatible with all LOGIC accessories.
- Distributed load capacity: 500 Kg (static) / 300 Kg (dynamic).

L'unità di base include:

- Struttura esterna in profilo di alluminio.
- 4 profili da 19" interni spostabili in profondità. Fabbricati in acciaio, spessore 1,5/2 mm.
- Porta frontale in cristallo di sicurezza con serratura Handy-lock e sistema a cerniera "Springswivel". (Pag. 38)
- Lateralali smontabili con fissaggio da 1/4 di giro.
- Porta posteriore metallica con serratura. Sistema a cerniera "Springswivel".
- Pannello posteriore di uscita cavi.
- Copertura ventilata con fissaggio da 1/4 di giro.
- 8 angolari in ABS iniettato.
- Piedi di livellamento.
- Compatibilità con tutti gli accessori LOGIC.
- Capacità di carico ripartita: 500 Kg (statica) / 300 Kg (dinamica).

Finishes: Grey Graphite epoxy paint, corner pieces similar to RAL 5007.

Finiture: Vernice epoxy Grigio Grafite, angolari simili a RAL 5007.

Delivery: "Flat-pack".

Consegna: "Flat-pack".

Standards and finishes: Pg. 98

Normativa e finiture: Pag. 98

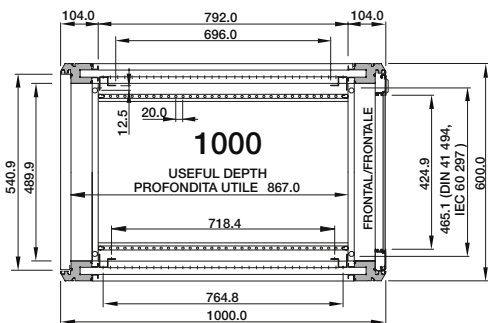
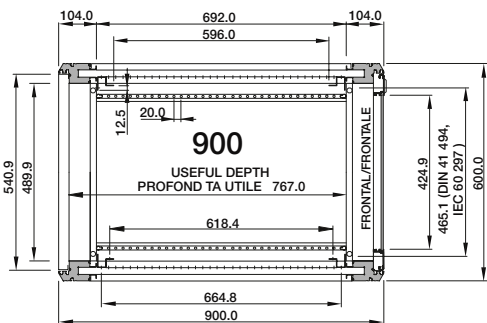
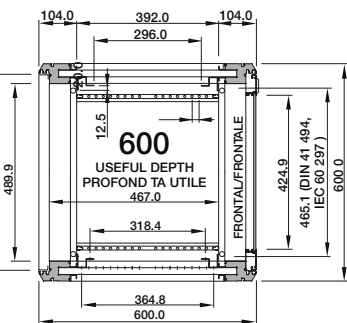
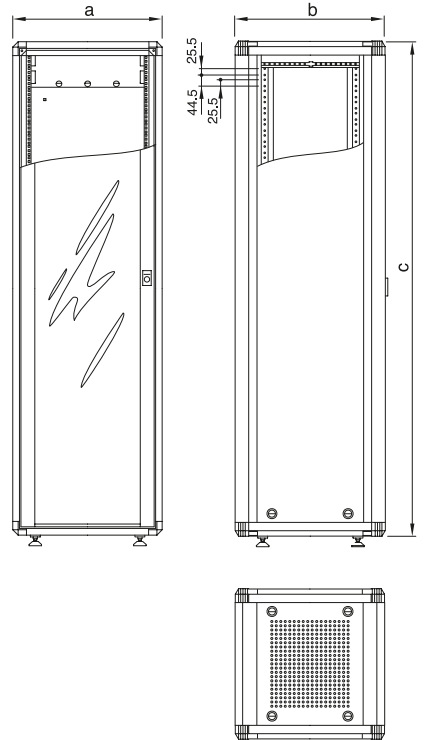
Accessories: Pg. 36

Accessori: Pag. 36

In order to join LOGIC modules, combine LOGIC modular units with and without side panels, using the modular joint kit (Code 32215710). (Pg. 40)

Per realizzare moduli di LOGIC, si devono combinare LOGIC con e senza laterali, realizzando il collegamento con il kit unione moduli (Codice 32215710). (Pag. 40)

Code/Codice	"19"	U/HE	a	b	c	Side panels/Lateralali
32210312	*	12	600	600	644	*
32210412	*	12	600	600	644	*
32210812	*	12	600	900	644	*
32210318	*	18	600	600	911	*
32210418	*	18	600	600	911	*
32210818	*	18	600	900	911	*
32210324	*	24	600	600	1178	*
32210424	*	24	600	600	1178	*
32210243	*	24	600	1000	1178	*
32210330	*	30	600	600	1445	*
32210430	*	30	600	600	1445	*
32210830	*	30	600	900	1445	*
32210336	*	36	600	600	1711	*
32210436	*	36	600	600	1711	*
32210836	*	36	600	900	1711	*
32210936	*	36	600	900	1711	*
32210342	*	42	600	600	1978	*
32210442	*	42	600	600	1978	*
32210842	*	42	600	900	1978	*
32210942	*	42	600	900	1978	*
32210420	*	42	600	1000	1978	*
32210347	*	47	600	600	2200	*
32210447	*	47	600	600	2200	*
32210847	*	47	600	900	2200	*
32210947	*	47	600	900	2200	*
32210470	*	47	600	1000	2200	*





LOGIC W800

19" modular cabinets (800 mm wide) for high-density wiring installations. Designed in accordance with the following standards: IEC 60 297-2, DIN 41494 parts 1 and 7, ANSI/EIA-310-D and UNE 20 539-2.

The basic unit includes:

- Aluminium section external structure.
- 4 19" internal sections adjustable for depth. Manufactured in steel, 1.5-2 mm thick.
- 4 19" network bracket sections.
- Safety glass front door with Handy-lock and "Springswivel" hinge system. (Pg. 38)
- Removable side panels with 1/4-turn lock.
- Metallic rear door with lock. "Springswivel" hinge system.
- Rear panel with cable output.
- 1/4-turn locking ventilated top.
- 8 corner pieces in injection-moulded ABS.
- Adjustable levelling feet.
- Compatible with all LOGIC accessories.
- Distributed load capacity: 500 Kg (static) / 300 Kg (dynamic).

Finishes: Grey Graphite epoxy paint, corner pieces similar to RAL 5007.

Delivery: "Flat-pack."

Standards and finishes: Pg. 98

Accessories: Pg. 36

In order to assemble for units wider than 19", the network bracket sections may be omitted, thus allowing 26" of width. Only 800 mm wide.

In order to join LOGIC modules, combine LOGIC modular units with and without side panels, using the modular joint kit (Code 32215710). (Pg. 40)

Code/Codice	"19"	U/HE	a	b	c	Side panels/Laterali
32211330	*	30	800	600	1445	*
32211430	*	30	800	600	1445	*
32211830	*	30	800	900	1445	*
32211930	*	30	800	900	1445	*
32211342	*	42	800	600	1978	*
32211442	*	42	800	600	1978	*
32211842	*	42	800	900	1978	*
32211942	*	42	800	900	1978	*
32211420	*	42	800	1000	1978	*
32211347	*	47	800	600	2200	*
32211447	*	47	800	600	2200	*
32211847	*	47	800	900	2200	*
32211947	*	47	800	900	2200	*
32211470	*	47	800	1000	2200	*

LOGIC L800

Armadi modulari da 19", larghezza 800 mm per impianti ad alta densità di cablaggio. Progettato secondo le norme IEC 60 297-2, DIN 41494 parti 1 -7, ANSI / EIA-310-D e UNE 20 539-2.

L'unità di base include:

- Struttura esterna in profilo di alluminio.
- 4 profili da 19" interni spostabili in profondità. Fabbricati in acciaio, spessore 1,5/2 mm.
- 4 supporti profilo reti da 19".
- Porta frontale in cristallo di sicurezza con serratura Handy-lock e sistema a cerniera "Springswivel". (Pag. 38)
- Laterali smontabili con fissaggio da 1/4 di giro.
- Porta posteriore metallica con serratura. Sistema a cerniera "Springswivel".
- Pannello posteriore di uscita cavi.
- Copertura ventilata con fissaggio da 1/4 di giro.
- 8 angolari in ABS iniettato.
- Piedi di livellamento.
- Compatibilità con tutti gli accessori LOGIC.
- Capacità di carico ripartita: 500 Kg (statica) / 300 Kg (dinamica).

Finiture: Vernice epoxy Grigio Grafite, angolari simili a RAL 5007.

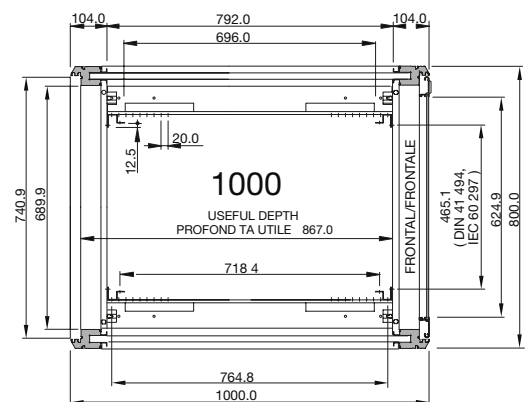
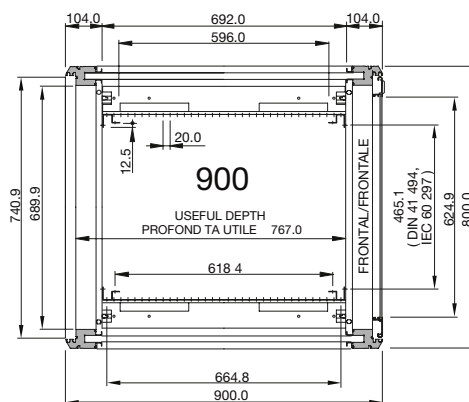
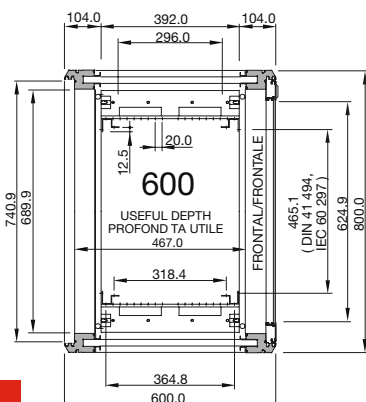
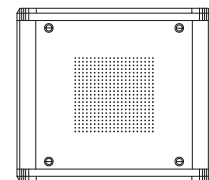
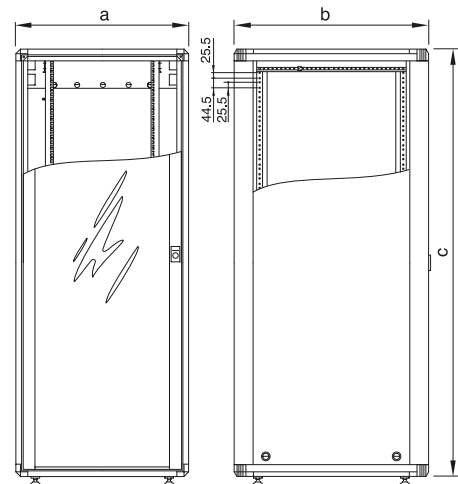
Consegna: "Flat-pack".

Normativa e finiture: Pg. 98

Accessori: Pg. 36

Per il montaggio di impianti con una larghezza superiore a 19" si possono eliminare i supporti di profilo reti, ottenendo una larghezza di 26" (solo in Larghezza da 800 mm).

Per realizzare moduli di LOGIC, si devono combinare LOGIC con e senza laterali, realizzando il collegamento con il kit unione moduli (Codice 32215710). (Pag. 40)





■ LOGIC WITHOUT DOOR (W600 and W800)

19" modular cabinets, 600/800mm wide. For networks, telecommunications and industrial electronics installations. Designed in accordance with the following standards: IEC 60 297-2, DIN 41494 parts 1 and 7, ANSI/EIA-310-D and UNE 20 539-2.

The basic unit includes:

- Aluminium section external structure.
- 4 19" internal sections adjustable for depth. Manufactured in steel, 2 mm thick.
- 4 19" network bracket sections. Only 800 mm wide.
- Removable side panels with 1/4-turn lock.
- Metallic rear door with lock. "Springswivel" hinge system.
- Rear panel with cable output.
- 1/4-turn locking ventilated top.
- 8 corner pieces in injection-moulded ABS.
- Adjustable levelling feet.
- Compatible with all LOGIC accessories.
- Distributed load capacity: 500 Kg (static) / 300 Kg (dynamic).

Finishes: Grey Graphite epoxy paint, corner pieces similar to RAL 5007.

Delivery: "Flat-pack."

Standards and finishes: Pg. 98

Accessories: Pg. 36

In order to assemble for units more than 19" wide, the network bracket sections may be omitted, allowing for up to 26". Only 800 mm wide.

■ LOGIC SENZA PORTA (L600 e L800)

Armadi modulari 19", larghezze 600 / 800mm. Per impianti di rete, telecomunicazioni ed elettronica industriale. Progettato secondo le norme IEC 60 297-2, DIN 41494 parti 1 -7, ANSI / EIA-310-D e UNE 20 539-2.

L'unità di base include:

- Struttura esterna in profilo di alluminio.
- 4 profili da 19" interni spostabili in profondità. Fabbricati in acciaio, spessore 2 mm.
- 4 supporti profilo reti da 19". Solo larghezza 800.
- Laterali smontabili con fissaggio da 1/4 di giro.
- Porta posteriore metallica con serratura. Sistema a cerniera "Springswivel".
- Pannello posteriore di uscita cavi.
- Copertura ventilata con fissaggio da 1/4 di giro.
- 8 angolari in ABS iniettato.
- Piedi di livellamento.
- Compatibilità con tutti gli accessori LOGIC.
- Capacità di carico ripartita: 500 Kg (statica) / 300 Kg (dinamica).

Finiture: Vernice epoxy Grigio Grafite, angolari simili a RAL 5007.

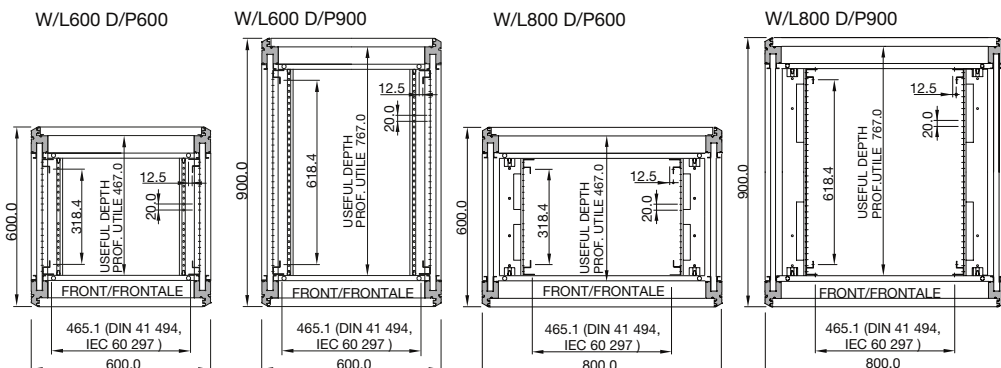
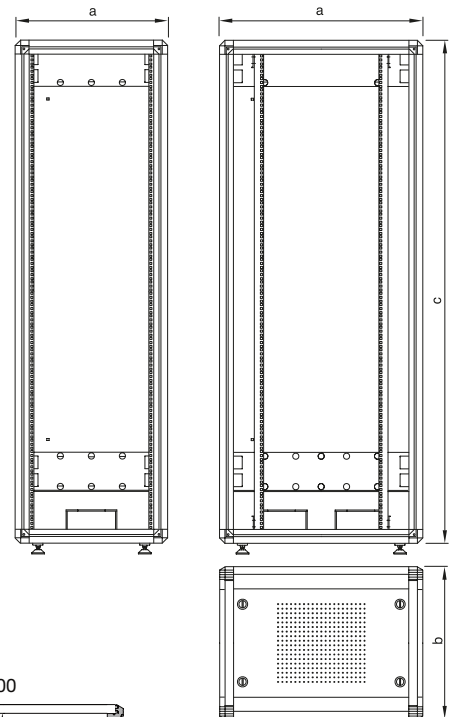
Consegna: "Flat-pack".

Normativa e finiture: Pag. 98

Accessori: Pag. 36

Per il montaggio di impianti con una larghezza superiore a 19" si possono eliminare i supporti di profilo reti, ottenendo una larghezza di 26" (solo in Larghezza da 800 mm).

Code/Codice	"19"	U/HE	a	b	c	Side panels/Laterali
32210112	*	12	600	600	644	*
32210118	*	18	600	600	911	*
32210124	*	24	600	600	1178	*
32210130	*	30	600	600	1445	*
32211130	*	30	800	600	1445	*
32211630	*	30	800	900	1445	*
32210136	*	36	600	600	1711	*
32210636	*	36	600	900	1711	*
32210142	*	42	600	600	1978	*
32210642	*	42	600	900	1978	*
32211142	*	42	800	600	1978	*
32211642	*	42	800	900	1978	*
32210147	*	47	600	600	2200	*
32210647	*	47	600	900	2200	*
32211147	*	47	800	600	2200	*
32211647	*	47	800	900	2200	*





- LOGIC WITHOUT DOOR W600
- LOGIC SENZA PORTA L600



- LOGIC WITHOUT DOOR W800
- LOGIC SENZA PORTA L800

LOGIC FRAME

19" modular structures (600 and 800 mm wide) for installations in technical rooms. Designed in accordance with the following standards: IEC 60 297-2, DIN 41494 parts 1 and 7, ANSI/EIA-310-D and UNE 20 539-2.

The basic unit includes:

- Aluminium section external structure.
- 4 19" internal sections adjustable for depth. Manufactured in steel, 1.5-2 mm thick.
- 4 19" network bracket sections. Only 800 mm wide.
- 8 corner pieces in injection-moulded ABS.
- Adjustable levelling feet.
- Compatible with all LOGIC accessories.
- Distributed load capacity: 500 Kg (static) / 300 Kg (dynamic).

Finishes: Grey Graphite epoxy paint, corner pieces similar to RAL 5007.

Delivery: "Flat-pack."

Standards and finishes: Pg. 98

Accessories: Pg. 36

In order to assemble for units more than 19" wide, the network bracket sections may be omitted, allowing for up to 26". Only 800 mm wide.

LOGIC FRAME

Strutture modulari da 19", larghezze 600 e 800 mm per impianti in sale tecniche. Progettato secondo le norme IEC 60 297-2, DIN 41494 parti 1 -7, ANSI / EIA-310-D e UNE 20 539-2.

L'unità di base include:

- Struttura esterna in profilo di alluminio.
- 4 profili da 19" interni spostabili in profondità. Fabbricati in acciaio, spessore 1,5/2 mm.
- 4 supporti profilo reti da 19". Solo larghezza 800.
- 8 angolari in ABS iniettato.
- Piedi di livellamento.
- Compatibilità con tutti gli accessori LOGIC.
- Capacità di carico ripartita: 500 Kg (statica) / 300 Kg (dinamica).

Finiture: Vernice epoxy Grigio Grafite, angolari simili a RAL 5007.

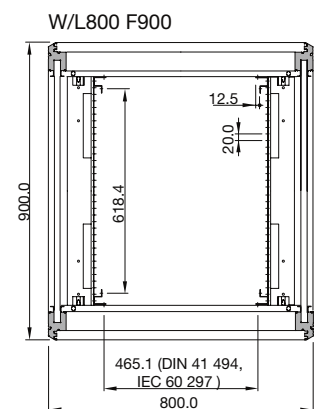
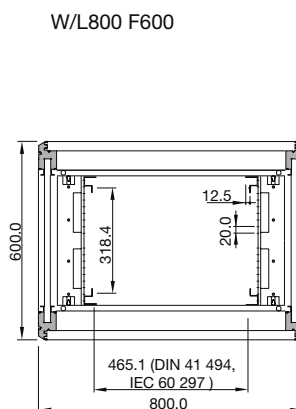
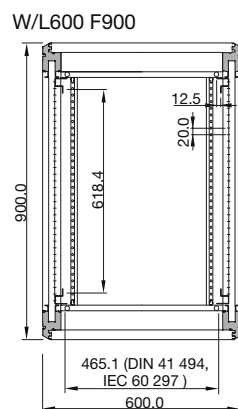
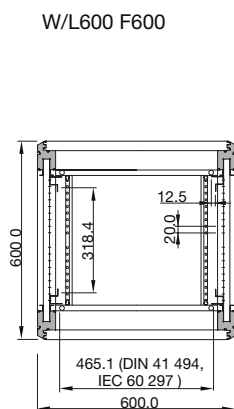
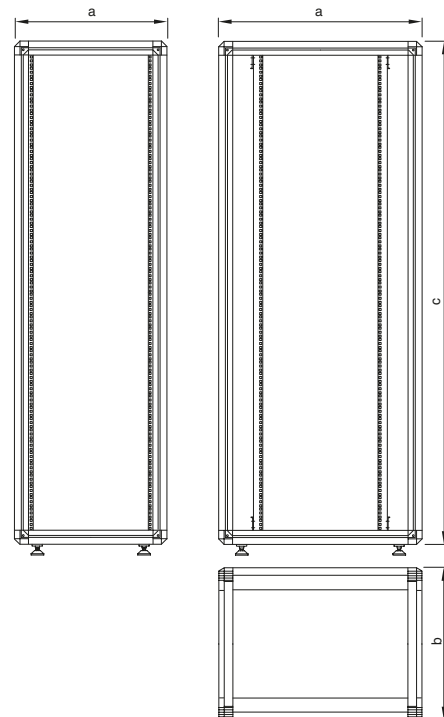
Consegna: "Flat-pack".

Normativa e finiture: Pag. 98

Accessori: Pag. 36

Per il montaggio di impianti con una larghezza superiore a 19" si possono eliminare i supporti di profilo reti, ottenendo una larghezza di 26" (solo in Larghezza da 800 mm).

Code/Codice	"19"	U/HE	a	b	c
32210030	*	30	600	600	1445
32211530	*	30	800	900	1445
32210042	*	42	600	600	1978
32210542	*	42	600	900	1978
32211042	*	42	800	600	1978
32211542	*	42	800	900	1978
32210047	*	47	600	600	2200
32210547	*	47	600	900	2200
32211047	*	47	800	600	2200
32211547	*	47	800	900	2200





- LOGIC FRAME W600
- LOGIC FRAME L600



- LOGIC FRAME W800
- LOGIC FRAME L800

LOGIC HOST

19" modular cabinets, 600 mm wide and 900 mm deep.
Two independent front doors, special for Data Centres and Internet Service Providers.
Designed in accordance with the following standards: IEC 60 297-2, DIN 41494 parts 1 and 7, ANSI/EIA-310-D and UNE 20 539-2.

The basic unit includes:

- Aluminium section external structure.
- 4 19" internal sections adjustable for depth. Manufactured in steel, 2 mm thick.
- Safety glass front doors with independent Handy-lock. "Springswivel" system.
- Removable side panels with 1/4-turn lock.
- Ventilated metallic rear door with lock. "Springswivel" hinge system.
- Rear panel with cable output.
- 1/4-turn locking ventilated top.
- 8 corner pieces in injection-moulded ABS.
- Adjustable levelling feet.
- Host Tray. Pg. 42
- Compatible with all LOGIC accessories.
- Distributed load capacity: 500 Kg (static) / 300 Kg (dynamic).

Finishes: Grey Graphite epoxy paint, corner pieces similar to RAL 5007.

Delivery: "Flat-pack."

Standards and finishes: Pg. 98

Accessories: Pg. 36

Code/Codice	"19"	U/HE	a	b	c
32214247	*	47	600	900	2200

LOGIC HOST

Armadi modulari 19", larghezza 600 mm e profondità 900 mm.
Due porte frontali indipendenti, speciali per Data Centers e provider di Internet.
Progettato secondo le norme IEC 60 297-2, DIN 41494 parti 1 -7, ANSI / EIA-310-D e UNE 20 539-2.

L'unità di base include:

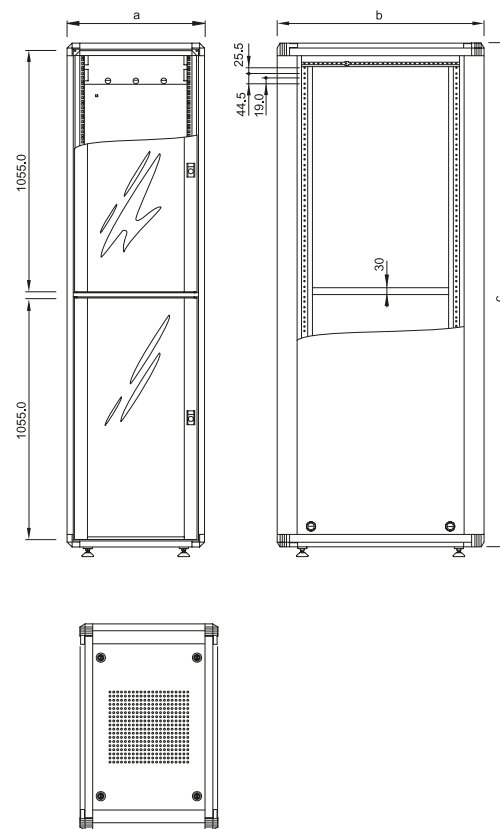
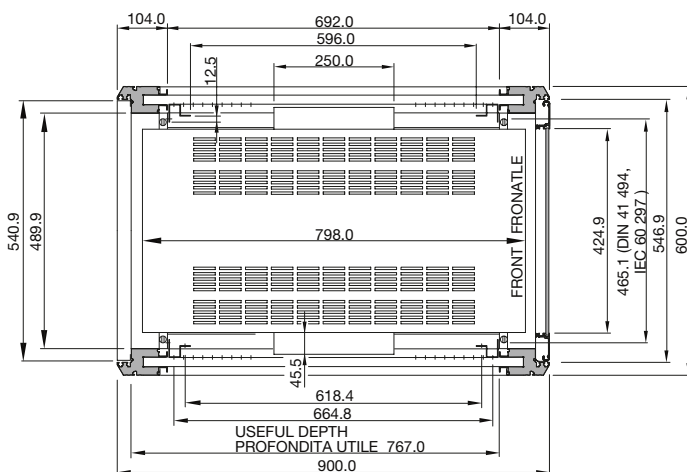
- Struttura esterna in profilo di alluminio.
- 4 profili da 19" interni spostabili in profondità. Fabbricati in acciaio, spessore 2 mm.
- Porte frontali in cristallo di sicurezza con serratura indipendente. Sistema "Springswivel".
- Lateral smontabili con fissaggio da 1/4 di giro.
- Porta posteriore metallica ventilata con serratura Handy-lock. Sistema a cerniera "Springswivel".
- Pannello posteriore di uscita cavi.
- Copertura ventilata con fissaggio da 1/4 di giro.
- 8 angolari in ABS iniettato.
- Piedi di livellamento.
- Ripiano Host. (Pag. 42)
- Compatibilità con tutti gli accessori LOGIC.
- Capacità di carico ripartita: 500 Kg (statica) / 300 Kg (dinamica).

Finiture: Vernice epoxy Grigio Grafite, angolari simili a RAL 5007.

Consegna: "Flat-pack".

Normativa e finiture: Pag. 98

Accessori: Pag. 36





LOGIC MONITOR

19" modular cabinets (600 mm wide) for monitoring and viewing industrial and computer systems and installations. Designed in accordance with the following standards: IEC 60 297-2, DIN 41494 parts 1 and 7, ANSI/EIA-310-D and UNE 20 539-2.

The basic unit includes:

- Aluminium section external structure.
- 4 19" internal sections adjustable for depth. Manufactured in steel, 2 mm thick.
- Safety glass front door with Handy-lock and "Springswivel" hinge system.
- Metallic front drop door.
- Metallic front door.
- Removable side panels with 1/4-turn lock.
- Metallic rear door with lock. "Springswivel" hinge system.
- Rear panel with cable output.
- 1/4-turn locking ventilated top.
- 8 corner pieces in injection-moulded ABS.
- Adjustable levelling feet.
- Compatible with all LOGIC accessories.
- Distributed load capacity: 500 Kg (static) / 300 Kg (dynamic).

Finishes: Grey Graphite epoxy paint, corner pieces similar to RAL 5007.

Delivery: "Flat-pack."

Standards and finishes: Pg. 98

Accessories: Pg. 36

LOGIC MONITOR

Armadi modulari da 19", larghezza 600 mm per controllo e visualizzazione di sistemi ed impianti industriali ed informatici. Progettato secondo le norme IEC 60 297-2, DIN 41494 parti 1-7, ANSI / EIA-310-D e UNE 20 539-2.

L'unità di base include:

- Struttura esterna in profilo di alluminio.
- 4 profili da 19" interni spostabili in profondità. Fabbricati in acciaio, spessore 2 mm.
- Porta frontale in cristallo di sicurezza con serratura Handy-lock e sistema a cerniera "Springswivel".
- Porta frontale metallica reclinabile.
- Porta frontale metallica.
- Laterali smontabili con fissaggio da 1/4 di giro.
- Porta posteriore metallica con serratura. Sistema a cerniera "Springswivel".
- Pannello posteriore di uscita cavi.
- Copertura ventilata con fissaggio da 1/4 di giro.
- 8 angolari in ABS iniettato.
- Piedi di livellamento.
- Compatibilità con tutti gli accessori LOGIC.
- Capacità di carico ripartita: 500 Kg (statica) / 300 Kg (dinamica).

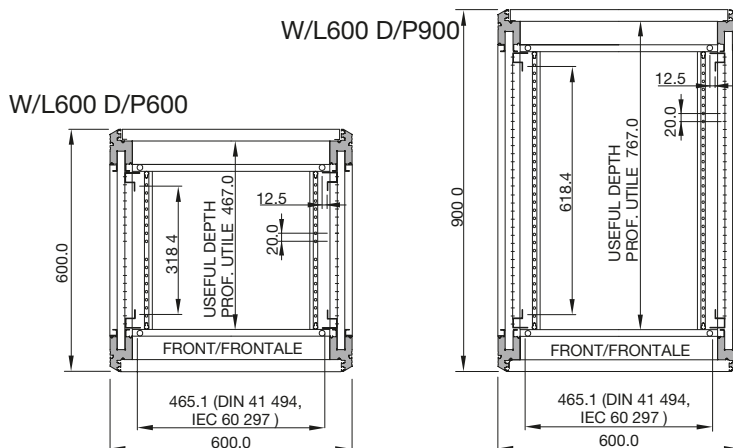
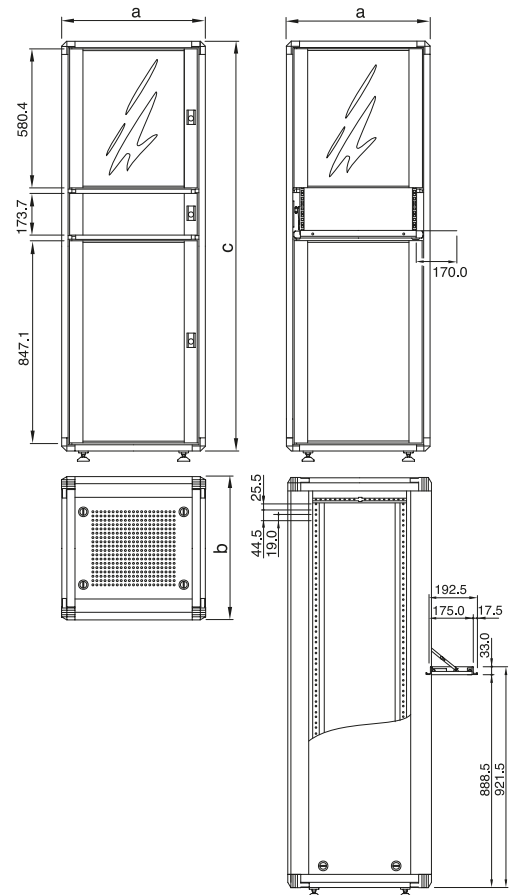
Finiture: Vernice epoxy Grigio Grafite, angolari simili a RAL 5007.

Consegna: "Flat-pack".

Normativa e finiture: Pag. 98

Accessori: Pag. 36

Code/Codice	"19"	U/HE	a	b	c
32213136	*	36	600	600	1711
32213636	*	36	600	900	1711





Accessories

Accessori



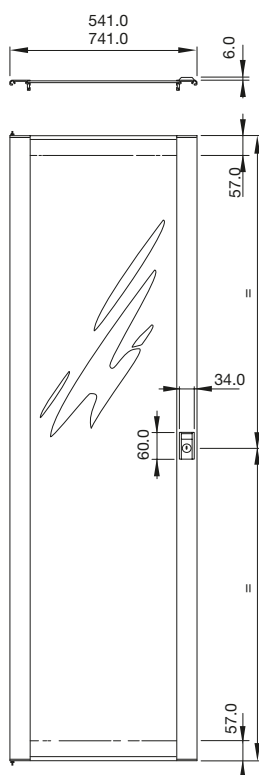


■ Glass front door **Porta frontale in cristallo**

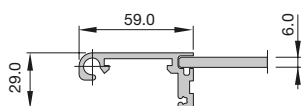
- Manufactured in tempered safety glass, 5 mm thick.
- Frame in aluminium section, which guarantees optimum stability and perfect protection of the equipment located inside.
- "Springswivel" hinge system, which allows quick door assembly/removal, and makes it possible to change the direction the door opens without tools.
- **Finish:** upper, lower and lateral frame finished in Grey Graphite coloured epoxy. Bronze-coloured glass.

- *Fabbricata in cristallo di sicurezza temperato, spessore 5 mm.*
- *Telaio in profilo di alluminio che garantisce un'ottima stabilità ed una perfetta protezione degli impianti.*
- *Sistema a cerniera "Springswivel" che consente un montaggio ed uno smontaggio rapidi e la variazione del senso di apertura senza la necessità di alcun attrezzo.*
- **Finitura:** telaio superiore ed inferiore e laterali con finiture epoxy colore Grigio Grafite. Vetro color Bronzo.

Code/Codice	LOGIC U/HE	Width/Larghezza LOGIC a
32215012	12	600
32215018	18	600
32215024	24	600
32215030	30	600
32215036	36	600
32215042	42	600
32215047	47	600
32215080	30	800
32215092	42	800
32215097	47	800



FRONT PROFILE SECTION
SEZIONE DI PROFILO FRONTALE

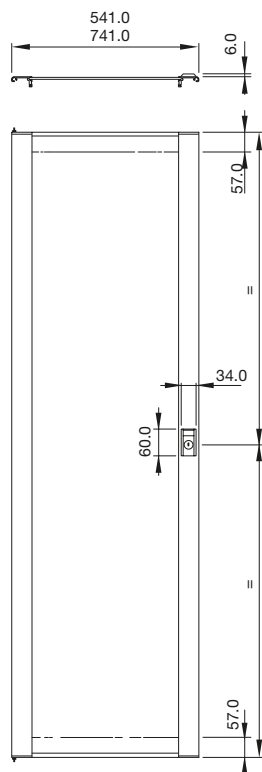


Metal front door Porta frontale metallica

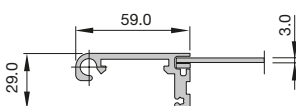
- Manufactured in 3-mm aluminium.
- Frame in aluminium section, which guarantees optimum stability as well as perfect protection of the equipment placed inside.
- "Springswivel" hinge system, which allows quick door assembly/removal, and makes it possible to change the direction the door opens without tools.
- **Finish:** Grey Graphite colour epoxy paint.

- *Fabbricata in alluminio da 3 mm.*
- *Telaio in profilo di alluminio che garantisce un'ottima stabilità ed una perfetta protezione degli impianti.*
- *Sistema a cerniera "Springswivel" che consente un montaggio ed uno smontaggio rapidi e la variazione del senso di apertura senza la necessità di alcun attrezzo.*
- **Finitura:** vernice epoxy color Grigio Grafite.

Code/Codice	LOGIC U/HE	Width/Larghezza LOGIC a
32215112	12	600
32215118	18	600
32215124	24	600
32215130	30	600
32215136	36	600
32215142	42	600
32215147	47	600
32215180	30	800
32215192	42	800
32215197	47	800



FRONT PROFILE SECTION
SEZIONE DI PROFILE FRONTALE

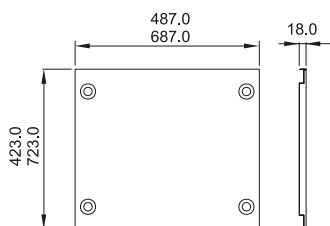


■ Top cover without ventilation *Coperchio tetto cieco*

- Manufactured in steel, 0.8 mm thick.
- Quick attachment with four black 1/4-turn ABS screws.
- Standard mass connection point.
- **Finish:** Grey Graphite colour epoxy paint.
- **Packaging unit:** One cover and four 1/4-turn screws.

- *Fabbricato in acciaio, spessore 0,8 mm.*
- *Fissaggio rapido mediante 4 viti da 1/4 di giro ABS colore nero.*
- *Punto standard di contatto di massa.*
- **Finitura:** vernice epoxy Grigio Grafite.
- **Unità di imballaggio:** 1 coperchio e 4 viti da 1/4 di giro.

Code/Codice	Width/Larghezza LOGIC	Depth/Fondo LOGIC	Plain/Liscia
32215366	600	600	*
32215368	600	900	*
32215386	800	600	*
32215388	800	900	*

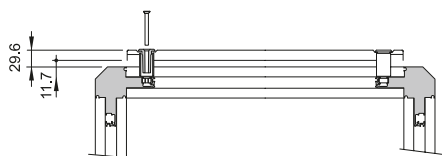


■ Raising top kit *Kit elevazione tetto*

- Compatible with standard ventilated and unventilated top panels.
- Fast, easy assembly with four anchoring points to the rack's upper structure.
- **Standard packaging unit:** Four separators, with corresponding locking elements.

- *Compatibile con il tetto standard con o senza ventilazione.*
- *Montaggio facile e rapido mediante 4 blocchi d'angolo alla struttura superiore del rack.*
- **Unità di imballaggio standard:** 4 separatori ed i relativi elementi di fissaggio.

Code/Codice	32215715
-------------	----------

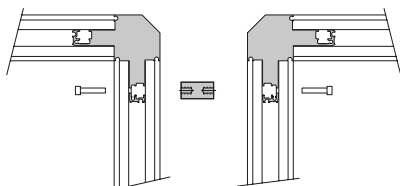


■ Baying kit *Giunto di accoppiamento*

- Fast, effective side-assembly system for attaching two or more LOGIC units.
- The standard kit includes: joint, 8 threaded screws and 4 intermediate sleeves.

- *Efficace e rapido sistema di assemblaggio laterale per due o più LOGIC.*
- *Il kit standard include: giunto, 8 viti filettate e 4 boccole intermedie.*

Code/Codice	32215710
-------------	----------

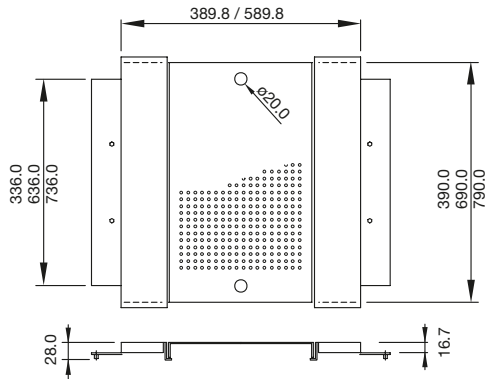


Bottom cover Coperchio inferiore

- Manufactured in steel, 1 mm thick.
- Its 3-part design allows for quick assembly and includes various options for wiring input/output.
- **Standard option:** bottom panel with ventilation slots.
- **Finish:** Grey Graphite colour epoxy paint.
- **Packaging unit:** 1 cover (3 parts) and locking bolts.

- *Fabbricato in acciaio, spessore 1 mm.*
- *Il suo design in 3 parti consente un montaggio facile oltre a varie opzioni per l'entrata/uscita del cablaggio.*
- **Opzione standard:** coperchio con feritoie di ventilazione.
- **Finitura:** vernice epoxy Grigio Grafite.
- **Unità di imballaggio:** 1 coperchio (3 parti) e viti di fissaggio.

Code/Codice	Width/Larghezza LOGIC	Depth/Fondo LOGIC	Plain/Liscia	Vent.
32215306	600	600	*	
32215308	600	900	*	
32215316	800	600	*	
32215318	800	900	*	
32215326	600	600		*
32215328	600	900		*
32215321	600	1000		*
32215336	800	600		*
32215338	800	900		*
32215331	800	1000		*



Plinth Zoccolo

- Easy attachment through direct anchoring to the base of the rack.
- Standard height: 100 mm.
- Can be anchored to the floor or assembled on legs or wheels.
- Manufactured in steel, 2 mm thick.
- **Finish:** Grey Graphite colour epoxy paint.
- **Packaging unit:** 1 complete skirting set (2 front panels / 2 side panels) and the corresponding fastening elements.

- *Fissaggio facile mediante i blocchi d'angolo montati direttamente alla base del rack.*
- *Possibilità di fissaggio al suolo o montaggio di gambe o ruote.*
- *Fabbricato in acciaio, spessore 2 mm.*
- **Finitura:** vernice epoxy Grigio Grafite.
- **Unità di imballaggio:** 1 zoccolo completo (2 frontali / 2 laterali) ed i relativi elementi di fissaggio.

Code/Codice	Width/Larghezza LOGIC	Depth/Fondo LOGIC
32215466	600	600
32215468	600	900
32215461	600	1000
32215486	800	600
32215488	800	900
32215481	800	1000

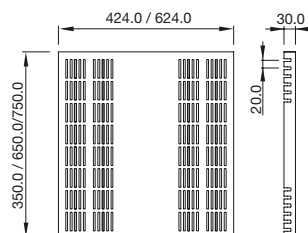


Fix tray Ripiano fisso

- Manufactured in steel, 1.5 mm thick. Easy assembly, attached to the rack at four anchoring points with M6 bolts.
- Attachment points adaptable to variations in the depth of the 19" sections.
- Recommended maximum static load: 60 Kg.
- Standard ventilation slots.
- **Finish:** Grey Graphite colour epoxy paint.
- **Packaging unit:** One tray with corresponding locking elements.
- **Option:** tray reinforced for loads of up to 100 Kg (on request).

- *Fabbricato in acciaio, spessore 1,5 mm. Montaggio facile con quattro punti di blocchi d'angolo al rack mediante viti M6.*
- *Fissaggi adattabili alla variazione di profondità dei profili da 19".*
- *Carico massimo statico raccomandato 60 kg.*
- *Feritoie di ventilazione standard.*
- *Finitura: vernice epoxy Grigio Grafite.*
- **Unità di imballaggio:** 1 ripiano ed i suoi elementi di fissaggio.
- **Optional:** ripiano rinforzato per carichi fino a 100 kg (su ordinazione).

Code/Codice	Width/Larghezza	Depth/Fondo LOGIC
32215900	"19"	600
32215901	"19"	900
32215889	"19"	1000
32215902	"26" On request/Su ordinazione	600
32215903	"26" On request/Su ordinazione	900

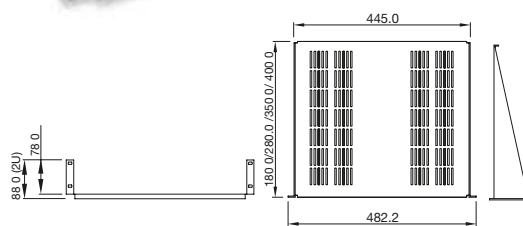
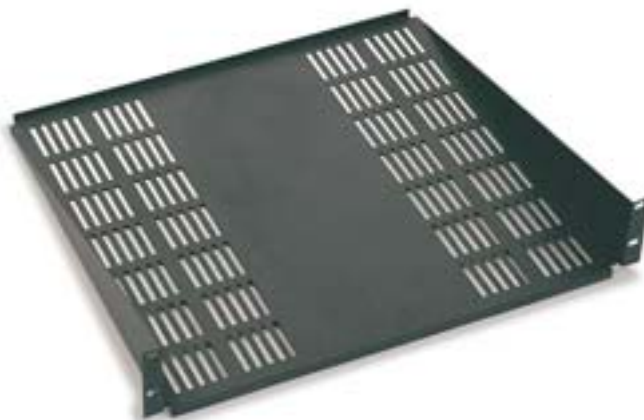


Cantilever tray Ripiano fissaggio frontale

- Manufactured in steel, 1.5 mm thick. 19" assembly with four anchoring points on the front sections. Recommended maximum static load: 20 Kg.
- Standard ventilation slots.
- Front fastening height: 2U.
- **Standard depths:** 180/280/350/400 mm.
- **Finish:** Grey Graphite epoxy paint.
- **Packaging unit:** 1 tray.

- *Fabbricato in acciaio, spessore 1,5 mm. Montaggio 19" con quattro punti di blocchi d'angolo sui profili frontali. Carico statico massimo raccomandato 20 kg.*
- *Feritoie di ventilazione standard.*
- *Altezza frontale di fissaggio 2U.*
- **Profondità standard:** 180/280/350/400 mm.
- *Finitura: vernice epoxy Grigio Grafite.*
- **Unità di imballaggio:** 1 ripiano.

Code/Codice	Depth/Fondo
32215908	180
32215906	280
32215909	350
32215904	400

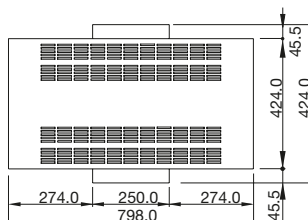
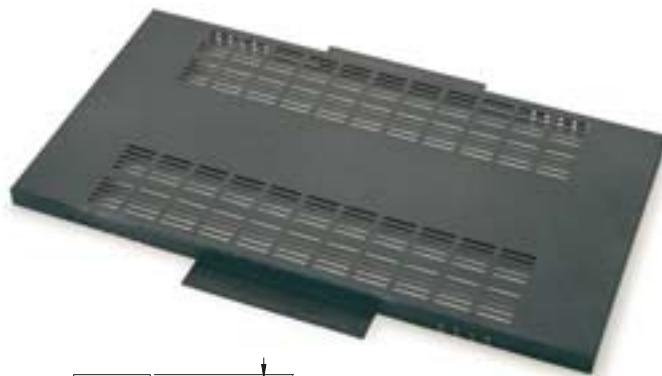


HOST tray Ripiano HOST

- For holding equipment units (LOGIC 600 X 900) and for separating the access of different users. Included with the LOGIC Host.
- Manufactured in steel, 1.5 mm thick.
- **Finish:** Grey Graphite epoxy paint.
- **Packaging unit:** 1 tray, assembly hardware.

- *Per supporto degli impianti (LOGIC 600 x 900) e per separare l'accesso dei diversi utenti. Incluso nel LOGIC Host.*
- *Fabbricato in acciaio, spessore 1.5 mm.*
- *Finitura: Vernice epoxy Grigio Grafite.*
- **Unità di imballaggio:** 1 ripiano, viti di montaggio.

Code/Codice	Width/Larghezza LOGIC	Depth/Fondo LOGIC
32215905	600	900

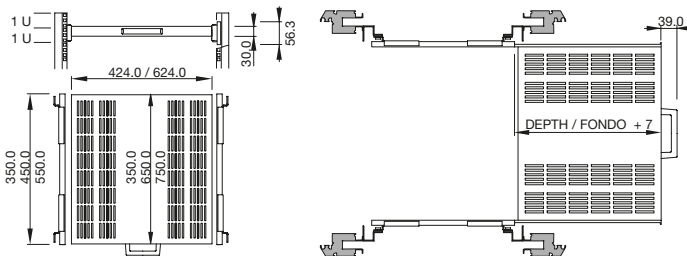


Telescopic tray Ripiano telescopico

- Manufactured in steel, 1.5 mm thick.
- Easy assembly of tray and tracks, attached to the rack at four anchoring points with M6 bolts.
- Attachment points adaptable to variations in the depth of the 19" sections.
- Recommended maximum static load: 45 Kg.
- Standard ventilation slots.
- **Finish:** Grey Graphite colour epoxy paint.
- **Packaging unit:** 1 tray, 1 set of telescopic guide tracks and the corresponding attachment hardware.
- Technical data on the telescopic guide: Pg. 45

- *Fabbricato in acciaio, spessore 1,5 mm.*
- *Facile montaggio del ripiano e delle guide con quattro punti di blocchi d'angolo al rack mediante viti M6.*
- *Blocchi d'angolo adattabili alla variazione di profondità dei profili da 19".*
- *Carico massimo statico raccomandato 45 kg.*
- *Feritoie di ventilazione standard.*
- *Finitura: vernice epoxy Grigio Grafite.*
- *Unità di imballaggio: 1 ripiano, 1 paio di guide telescopiche e relativi elementi di fissaggio.*
- *Dati tecnici guide telescopiche: Pag. 45*

Code/Codice	Width/Larghezza	Depth/Fondo LOGIC
32215660	"19"	600
32215680	"19"	900
32215690	"19"	1000
32215860	"26" On request/Sob encomenda	600
32215880	"26" On request/Sob encomenda	900

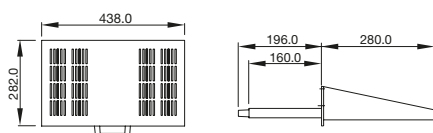


Cantilever telescopic tray Ripiano telescopico fissaggio frontale

- Ideal for holding keyboards. Manufactured in steel, 1.5 mm thick. 19" assembly with four anchoring points on the front sections. Recommended maximum static load: 10 Kg.
- Standard ventilation slots. RAL 9004 colour polyamide handle.
- Front fastening height: 2U.
- Standard depth: 280 mm
- **Finish:** Grey Graphite epoxy paint, telescopic guide tracks in black zinc coating.
- **Packaging unit:** 1 tray, 1 pair telescopic guides, 1 front handle.

- *Ideale per il supporto di tastiere. Fabbricato in acciaio, spessore 1,5 mm. Montaggio 19" con quattro punti di blocchi d'angolo sui profili frontali. Carico massimo raccomandato 10 kg.*
- *Feritoie di ventilazione standard. Maniglia in poliammide colore RAL9004.*
- *Altezza frontale di fissaggio 2U.*
- **Profondità standard: 280 mm**
- *Finitura: Vernice epoxy Grigio Grafite, guide telescopiche zincate nere.*
- **Unità di imballaggio: 1 ripiano, 1 paio di guide telescopiche, 1 maniglia frontale.**

Code/Codice	Depth/Fondo
32215907	280

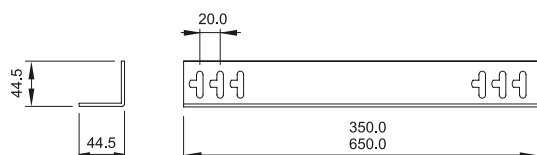


Guides Guide

- Facilitates assembly and support of heavy equipment with 19" front attachment. Manufactured in steel, 2 mm thick. Attached to rack by two anchoring points with M6 bolts.
- Height adjustable with standard position indicator.
- **Finish:** corrosion-resistant dichromate coating.
- **Packaging unit:** 1 pair of guides and assembly hardware.

- *Facilitano il montaggio e supporto di impianti pesanti da 19" a fissaggio frontale. Fabbricate in acciaio, spessore 2 mm. Due punti di blocchi d'angolo al rack mediante viti M6.*
- *Regolabili in altezza con indicatore di posizione standard.*
- **Finitura:** bicromato anticorrosione.
- **Unità di imballaggio:** 1 paio di guide e viti di montaggio.

Code/Codice	Depth/Fondo LOGIC
32215766	600
32215769	900

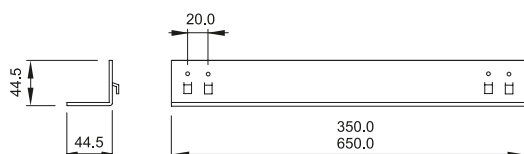


Unscrewed guides Guide sospese

- Facilitates assembly and support of heavy equipment with 19" front attachment. Manufactured in steel, 2 mm thick. Quick attachment to the rack, without bolts, using the positioning tab.
- **Finish:** corrosion-resistant dichromate coating.
- **Packaging unit:** 1 pair of guides , 4 stoppers.

- *Facilitano il montaggio e supporto di impianti pesanti da 19" a fissaggio frontale. Fabbricate in acciaio, spessore 2 mm. Fissaggio rapido dei blocchi d'angolo al rack, senza viti, mediante orlo posizionatore.*
- **Finitura:** bicromato anticorrosione.
- **Unità di imballaggio:** 1 paio di guide, 4 bloccaggi.

Code/Codice	Depth/Fondo LOGIC
32215776	600
32215779	900

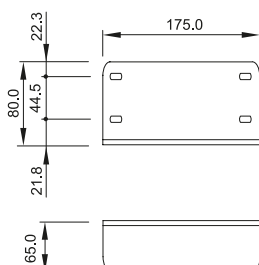


Front guides Guide frontali

- Attached to rack by two anchoring points with M6 bolts. Manufactured in steel, 1.5 mm thick.
- **Finish:** Corrosion-resistant dichromate coating.
- **Packaging unit:** 1 pair of guide and assembly hardware.

- *Due punti di blocchi d'angolo al rack mediante viti M6. Fabbricate in acciaio, spessore 1,5 mm.*
- **Finitura:** bicromato anticorrosione.
- **Unità di imballaggio:** 1 paio di guide, viti di montaggio.

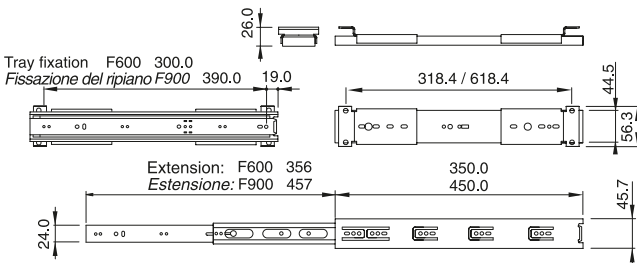
Code/Codice	32155050
-------------	----------



Telescopic guides Guide telescopiche

- Manufactured in steel sections. Attached to rack by two anchoring points with M6 bolts. Independent brackets that allow them to be adapted to the 19" sections of the rack when depth is adjusted.
- 100% extension (in 3 sections) and standard option of disconnecting the equipment from the guide track with "Lock Out" system. Recommended maximum load capacity: 45 Kg per pair.
- **Finish:** black zinc coating.
- **Packaging unit:** 1 pair of guides, 1 set of brackets and assembly hardware.
- *Fabbricate in acciaio profilato. Due punti di blocchi d'angolo al rack mediante viti M6. Supporti indipendenti che consentono l'adattamento ai profili da 19" del rack quando si spostano in profondità.*
- *100% di estensione (in 3 parti) e opzione standard di scollegare l'impianto dalla guida con sistema "Lock Out". Capacità di carico massimo raccomandata 45 kg per coppia.*
- **Finitura:** zincatura nera.
- **Unità di imballaggio:** 1 paio di guide, 1 kit di supporti, viti di montaggio.

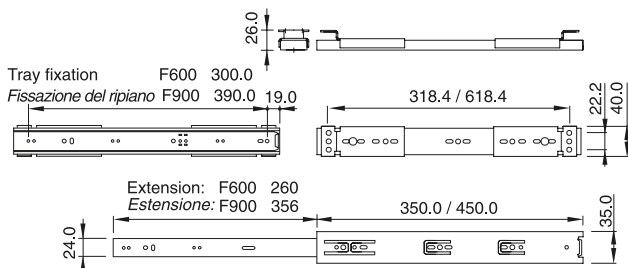
Code/Codice	Depth/Fondo LOGIC
32215460	600
32215480	900



Telescopic guides, 1U Guide telescopiche 1U

- Manufactured in steel sections. Height of guide track and 1U bracket. Attached to rack by two anchoring points with M6 bolts. Independent brackets that allow them to be adapted to the 19" sections of the rack when depth is adjusted. 75% extension (in 2 sections) and standard option of disconnecting the equipment from the guide track with "Lock Out" system. Recommended maximum load capacity: 35 Kg per pair.
- **Finish:** black zinc coating.
- **Packaging unit:** 1 pair of guides, 1 set of brackets and assembly hardware.
- *Fabbricate in acciaio profilato. Altezza di guida e supporto 1U. Due punti di blocchi d'angolo al rack mediante viti M6. Supporti indipendenti che consentono l'adattamento ai profili da 19" del rack quando si spostano in profondità. 75% di estensione (in 2 parti) e opzione standard di scollegare l'impianto dalla guida con sistema "Lock Out". Capacità di carico massimo raccomandata 35 kg per coppia.*
- **Finitura:** zincatura nera.
- **Unità di imballaggio:** 1 paio di guide, 1 kit di supporti e viti di montaggio.

Code/Codice	Depth/Fondo LOGIC
32215416	600
32215418	900



■ Guide brackets for servers **Supporti guida server**

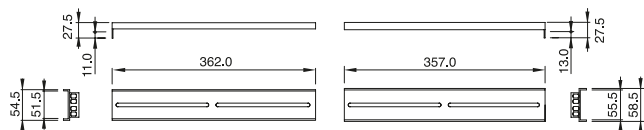
- Brackets for adapting and attaching servers guide.
 - Manufactured in steel, 2 mm thick.
 - **Finish:** black zinc coating.
 - **Packaging unit:** 1 set of brackets, assembly hardware.
- Please contact us for further information of servers and brands that fit in our racks.

- *Squadre per l'adattamento e fissaggio di guide della maggior parte di server.*
- *Fabbricato in acciaio, spessore 2 mm.*
- *Finitura: zincatura nera.*
- *Unità di imballaggio: 1 kit di supporti, viti di montaggio.*

Prego contactare con noi per ulteriori informazioni de servers e marche adattabili a nostre rack.



Code/Codice	Depth/Fondo LOGIC
32215712	600 / 900



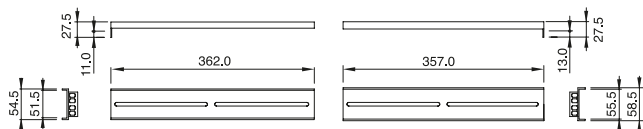
■ Extending cable-guide arm **Braccio guidacavi estendibile**

- Allows cables to be extended in a guided and orderly manner when telescopic brackets are used.
- Manufactured in steel, 1.5 mm thick.
- **Finish:** zinc coating.
- **Packaging unit:** 1 cable-guide arm.

- *Consente l'estensione dei cavi in modo guidato ed ordinato quando si utilizzano supporti telescopici.*
- *Fabbricato in acciaio, spessore 1,5 mm.*
- *Finitura: zincatura.*
- *Unità di imballaggio: 1 braccio guidacavi.*



Code/Codice	32215520



Fan unit Unità di ventilazione

- Designed to be attached to the upper or lower structure of the rack without occupying useful height. "No tools" assembly with four 1/4-turn hand bolts.
- Manufactured in 1-mm thick steel. Built-in protective grill.
- Supplied ready to plug in. Includes fuse, switch with activation indicator and plug for electrical outlet. Cable not included.
- **Finish:** Grey Graphite colour epoxy paint.
- **Packaging unit:** 1 ventilation unit with the corresponding attachment hardware.
- **Standard option:** ventilation unit with analogue thermostat. Thermostat characteristics: Pg. 48

Fan characteristics

Ball-bearing fan

Voltage: 220-230 V – AC / 50-60Hz
 Consumption: 15-14 W
 Air Flow Volume: 162-187 cubic m/hour
 Noise: 37-41 dB (A)
 RPM: 2,600-2,900 RPM
 Working temperature: -40°C +70°C

- *Progettata per essere montata nella struttura superiore o inferiore del rack senza occupare l'altezza utile. Montaggio "No tools" mediante 4 viti da 1/4 di giro.*
- *Fabbricata in acciaio dello spessore di 1 mm. Griglie di protezione integrate.*
- *Si consegna pronta per essere collegata alla rete. Include fusibile, interruttore con indicatore di accensione e spinotto per il contatto di massa. Cavo non incluso.*
- **Finitura:** vernice epoxy Grigio Grafite.
- **Unità di imballaggio:** 1 unità di ventilazione e relativi elementi di fissaggio.
- **Opzione standard:** unità di ventilazione con termostato analogico. Caratteristiche termostato: Pag. 48



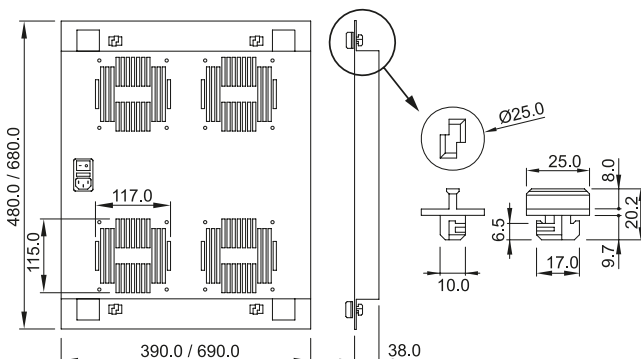
Caratteristiche dei ventilatori

Elica su cuscinetti a sfera

Voltaggio: 220-230 V – AC / 50-60Hz
 Consumo: 15-14 W
 Portata: 162-187 m³/ora
 Rumore: 37-41 dB (A)
 Giri: 2.600-2.900 RPM
 Temperatura di lavoro: -40°C +70°C



Code/Codice	Width/Larghezza LOGIC	Depth/Fondo LOGIC	N° fans/Nr. vent.	Thermostat/Termostato
32215662	600	600	2	
32215663	600	600	2	*
32215664	600	600	4	
32215665	600	600	4	*
32215682	600	900/1000	2	
32215683	600	900/1000	2	*
32215684	600	900/1000	4	
32215685	600	900/1000	4	*
32215862	800	600	2	
32215863	800	600	2	*
32215864	800	600	4	
32215865	800	600	4	*
32215882	800	900/1000	2	
32215883	800	900/1000	2	*
32215884	800	900/1000	4	
32215885	800	900/1000	4	*



19" Fan unit

Unità di ventilazione frontale da 19"

- Designed in standard 19", 1 U high format. Manufactured in steel, 1 mm thick, and aluminium panel, 3 mm thick. Built-in protective grill. Attachment to front of rack on standardised sections.
 - Supplied ready to plug in. Includes fuse, switch with on/off indicator and IEC 320 electrical outlet plug. Cable not included.
 - Standard unit: 3 fans.
 - **Finish:** graphite grey epoxy paint. Front panel: anodised silver.
 - **Packaging unit:** 1 ventilation unit.
- Progettata in formato normalizzato da 19" e 1 U di altezza. Fabbricata in acciaio dello spessore di 1 mm, pannello di alluminio dello spessore di 3 mm. Griglie di protezione integrate. Montaggio frontale al rack sui profili normalizzati.*
- *Si consegna pronta per essere collegata alla rete. Comprende fusibile, interruttore con indicatore di accensione e spinotto per il contatto di massa IEC 320. Cavo non compreso.*
 - **Unità standard:** 3 ventilatori.
 - **Finitura:** vernice epoxy grigio grafite. Pannello frontale: anodizzato argento.
 - **Unità di imballaggio:** 1 unità di ventilazione.



Code/Codice	32155078
-------------	----------



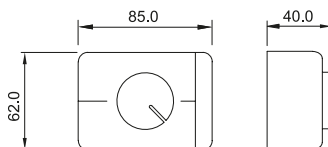
Analogue thermostat

Termostato analogico

- Switched cold/heat atmosphere thermostat. Temperature scale from 6-28°C.
 - 230V / 50 Hz power supply. EC approved.
 - **Packaging unit:** 1 thermostat.
- Termostato ambiente commutazione raffreddamento/riscaldamento. Scala di temperature da 6 a 28°C.*
- *Alimentazione 230V / 50 Hz. Omologazione CE.*
 - **Unità di imballaggio:** 1 termostato.



Code/Codice	32155108
-------------	----------



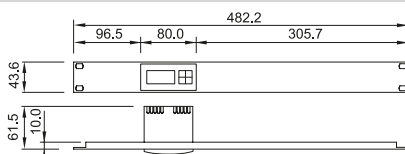
Digital thermostat

Termostato digitale

- Rapid viewing and control of temperature inside the rack.
 - Attached to standardised 19" 1U format panel.
 - **Technical characteristics:** temperature range: -50 to 130°C, 230V / 50Hz power supply, alarm indicator, EC approved.
 - **Packaging unit:** 1 thermostat, 1 probe and 1 19" 1U locking panel.
- Rapida visualizzazione e controllo della temperatura interna del rack.*
- *Montaggio su pannello normalizzato formato 19" 1U.*
 - **Caratteristiche tecniche:** scala temperatura: da -50 a 130°C, alimentazione 230V / 50Hz, indicatore d'allarme, omologazione CE.
 - **Unità di imballaggio:** 1 termostato, 1 sonda e 1 pannello fissaggio 19" 1U.



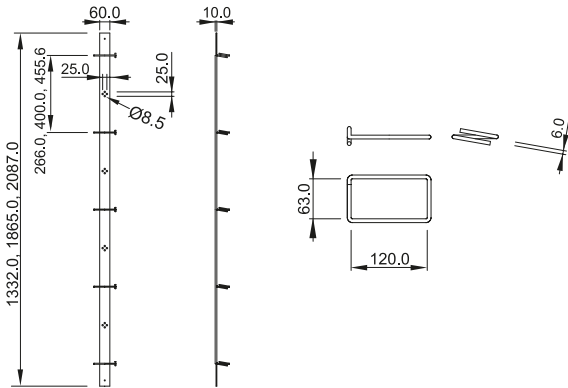
Code/Codice	32215810
-------------	----------



Vertical wiring distributor Distributore verticale

- Ideal for the vertical distribution of wiring in the rack. Built-in clamps for high density. Quick assembly with 2 anchoring points on the rack's lateral structure.
 - Adjustable for depth, and compatible with 600 and 800 mm wide LOGIC units.
 - Manufactured in steel, 1.5 mm thick.
 - **Finish:** Grey Graphite epoxy paint.
 - **Packaging unit:** 1 pair of vertical distributors with the corresponding attachment hardware.
- *Ideale per la distribuzione verticale del cablaggio nel rack. Staffe integrate per alta densità. Montaggio rapido con 2 punti di ancoraggio alla struttura laterale del rack.*
 - *Spostabile in profondità e compatibile con LOGIC della larghezza 600 e 800.*
 - *Fabbricato in acciaio, spessore 1,5 mm.*
 - **Finitura:** Vernice epoxy Grigio Grafite.
 - **Unità di imballaggio:** 1 paio di distributori verticali e relativi elementi di fissaggio.

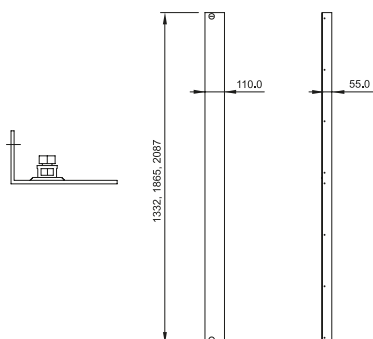
Code/Codice	U/HE
32215580	30
32215592	42
32215597	47



Vertical wire cover Copricavo verticale

- Designed to hide the wiring from the vertical distributor for 800 mm wide LOGIC units. Attached to rack with two 1/4-turn bolts.
 - Manufactured in steel, 2 mm thick.
 - **Finish:** Grey Graphite epoxy paint.
 - **Packaging unit:** 1 pair of vertical wire covers with the corresponding attachment hardware.
- *Progettato per nascondere il cablaggio del distributore verticale per LOGIC di larghezza 800. Montaggio al rack mediante 2 viti di 1/4 di giro.*
 - *Fabbricato in acciaio, spessore 2 mm.*
 - **Finitura:** vernice epoxy Grigio Grafite.
 - **Unità di imballaggio:** 1 paio di copricavo verticali e relativi elementi di fissaggio.

Code/Codice	U/HE	Width/Larghezza LOGIC
32215530	30	800
32215542	42	800
32215547	47	800

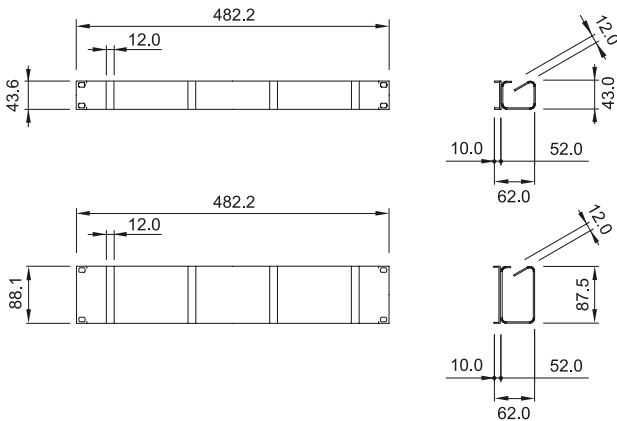


19" Clamps panel Pannelli guidacavi 19"

- 19" panel for guiding and distributing wires.
- Manufactured in steel 1.5 mm thick, steel plated clamps with rounded edges.
- **Finish:** black epoxy paint similar to RAL 9004.
- **Packaging unit:** 1 panel, assembly hardware.

- *Pannello da 19" per la guida e la distribuzione del cablaggio.*
- *Fabbricato in acciaio, spessore 1,5 mm.*
- *Finitura: vernice epoxy colore nero simile a RAL 9004.*
- *Unità di imballaggio: 1 pannello.*

Code/Codice	U/HE
32150121	1
32215508	2

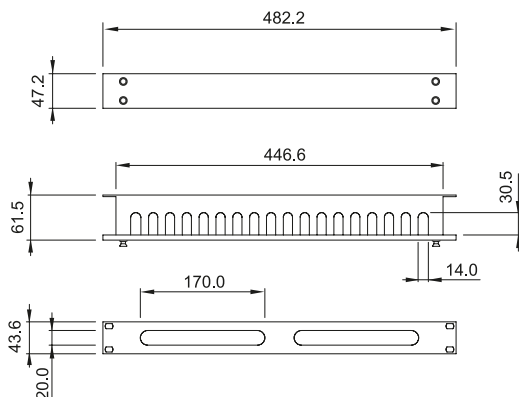


19" Clamps panel with cover Pannelli guidacavi 19" con coperchio

- 19" panel for guiding and distributing wires. The quick-locking front panel hides wires in the front of the rack.
- Manufactured in steel, 1.5 mm thick. Quick-anchoring cover panel in injection-moulded PA.
- **Finish:** black epoxy paint similar to RAL 9004.
- **Packaging unit:** 1 panel, 1 cover, cover attachment hardware.

- *Pannello da 19" per la guida e la distribuzione del cablaggio. Il suo coperchio frontale a fissaggio rapido consente di nascondere il cablaggio frontale del rack.*
- *Fabbricato in acciaio, spessore 1,5 mm. Fissaggio rapido del coperchio in PA iniettato.*
- *Finitura: vernice epoxy colore nero simile a RAL 9004.*
- *Unità di imballaggio: 1 pannello, 1 coperchio, fissaggi coperchio.*

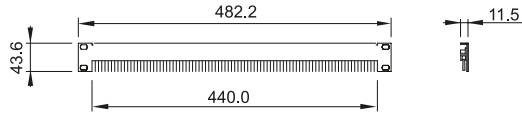
Code/Codice	32215505
-------------	----------



19" Cable entry panel with brushes Pannello passacavi con spazzole da 19"

- 19" panel, 1U high. Manufactured in steel, 1.5 mm thick. Allows wiring to be passed into the rack or to other units in an orderly fashion with the pressure applied by the brush.
 - **Finish:** epoxy paint similar to RAL 9004.
 - **Packaging unit:** 1 panel, 1 brush attached.
- *Pannello da 19", altezza 1U. Fabricato in acciaio, spessore 1,5 mm. Consente il passaggio del cablaggio all'interno del rack o ad altri impianti in modo ordinato grazie alla pressione della spazzola.*
 - *Finitura: vernice epoxy simile a RAL 9004.*
 - *Unità di imballaggio: 1 pannello, 1 spazzola montata.*

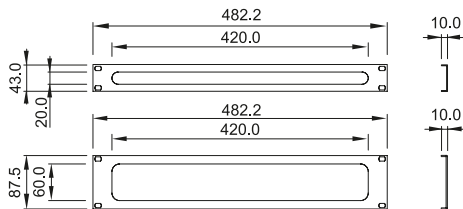
Code/Codice 32215510



19" Cable entry panel Pannello passacavi da 19"

- 19" panel, available 1U or 2U high. Manufactured in steel, 1.5 mm thick. Allows wiring to be passed into the rack or to other units.
 - **Finish:** epoxy paint similar to RAL 9004.
 - **Packaging unit:** 1 panel.
- *Pannello da 19", altezze 1, 2U. Fabricato in acciaio, spessore 1,5 mm. Consente il passaggio del cablaggio all'interno del rack o di altri impianti.*
 - *Finitura: vernice epoxy simile a RAL 9004.*
 - *Unità di imballaggio: 1 pannello.*

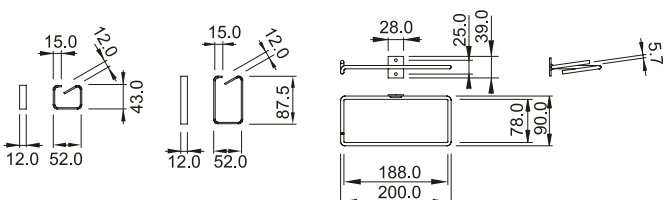
Code/Codice	U/HE
32215506	1
32215507	2



Cable-guide clamp Guidacavi

- Manufactured in steel railing with rounded edges. Includes assembly hardware.
 - **Standard finish:** black RAL 9004 epoxy paint.
 - **Packaging unit:** 12 clamps and assembly hardware.
- *Fabricata in passamano di acciaio con spigoli arrotondati. Comprende viti di montaggio.*
 - *Finitura standard: vernice epoxy nero RAL 9004.*
 - *Unità di imballaggio: 12 staffe e viti montaggio.*

Code/Codice	U/HE
32215498	1
32215499	2
32215500	4

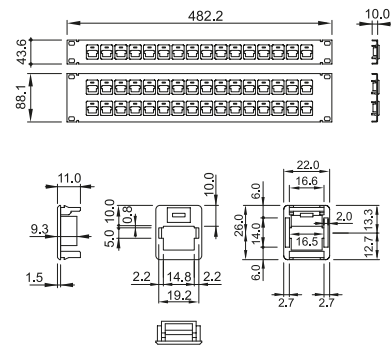


Patch-panel RJ45 Keystone/Avaya

Patch-panel 19" RJ45 Keystone/Avaya

- Designed for attaching RJ45 jacks. The new design of the jack brackets enables compatibility with Keystone and Avaya assembly types.
 - Manufactured in steel, 1.5 mm thick, with PA jack frames (self-extinguishing according to UL 94 V0).
 - **Finish:** Grey Graphite epoxy paint panel, frames similar to RAL 7035.
 - **Packaging unit:** 1 panel and jack bracket frames (16 1U, 32 2U).
- *Progettati per il montaggio di connettori RJ45. Il nuovo design dei supporti del connettore consente la compatibilità di montaggio dei tipi Keystone e Avaya.*
- *Fabbricati in acciaio dello spessore di 1,5 mm, telai connettore PA (autoestinguibili secondo UL 94 V0).*
- *Finitura: pannello vernice epoxy Grigio Grafite, telai simili a RAL 7035.*
- *Unità di imballaggio: 1 pannello e telai supporto connettore (16 per 1 U, 32 per 2 U).*

Code/Codice	U/HE	N° connect./Nr. connett.
32155016	1	16
32155032	2	32

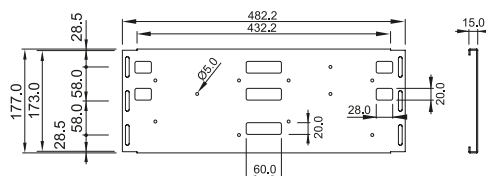


110 Patch-panel Avaya

Patch-panel Avaya 110

- 19" standardised panel, 4 assembling the AVAYA 110 system.
 - Manufactured in steel, 1.5 mm thick.
 - **Finish:** epoxy paint similar to RAL 9002.
 - **Packaging unit:** 1 panel.
- *Pannello normalizzato da 19", altezza 4 U per il montaggio del sistema 110 di AVAYA.*
- *Fabbricato in acciaio, spessore 1,5 mm.*
- *Finitura: vernice epoxy simile a RAL 9002.*
- *Unità di imballaggio: 1 pannello.*

Code	32155035
------	----------

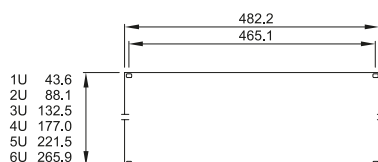


19" Panels

Pannelli da 19"

- 19" standardised panels. Manufactured in 3-mm thick aluminium.
 - Standard heights: 1, 2 and 3 U. Optional panels with ventilation slots.
 - **Finish:** Grey Graphite colour epoxy paint.
 - **Packaging unit:** 1 panel.
- *Pannelli normalizzati da 19". Fabbricati in alluminio dello spessore di 3 mm. Altezze standard da 1, 2 e 3 U. Opzione pannelli con feritoie di ventilazione.*
- *Finitura: vernice epoxy Grigio Grafite.*
- *Unità di imballaggio: 1 pannello.*

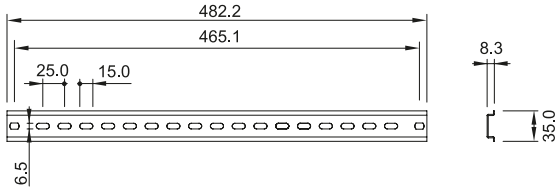
Code/Codice	U/HE	Vent.
32155101	1	
32155102	2	
32155103	3	
32155111	1	*
32155112	2	*
32155113	3	*



19" DIN rail Guida DIN / 19"

- Allows components with standardised DIN attachments to be anchored to the rack. Standard width: 19"
 - Manufactured in steel, 1.5 mm thick.
 - **Finish:** corrosion-resistant dichromate coating.
 - **Packaging unit:** 1 DIN rail.
- *Consente di bloccare, al rack, componenti con fissaggio normalizzato DIN. Larghezza standard 19"*
- *Fabbricato in acciaio, spessore 1,5 mm.*
- **Finitura:** bicromato anticorrosione.
- **Unità di imballaggio:** 1 guida DIN.

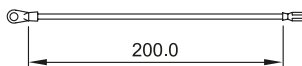
Code/Codice 32155145



Ground set Kit di massa

- Series of 6 ground lines with faston / screw terminal at the ends. Allows all the rack's moving parts to be connected.
 - Manufactured in copper cable (3.5 mm in diameter) encased in PVC.
 - Cable length: 200/400 mm.
 - **Packaging unit:** 6 ground wires and hardware necessary for installation.
- *Kit di 6 linee di massa con terminale tipo faston / vite nelle estremità. Consentono la connessione di tutte le parti mobili del rack.*
- *Fabbricati con cavo di rame di 3,5 mm di sezione foderato in PVC.*
- *Lunghezza del cavo 200/400 mm.*
- **Unità di imballaggio:** 6 cavi di massa e viti necessarie per la loro installazione.

Code/Codice 32215102



Cooper grounding bar Collettore di masse

- Allows the different ground conducts to be centralised into a single point where they can later be grounded in a single connection.
 - The unit consists of 2 insulating separators, one 200 mm (7.87") tinned copper bar and 4 connection terminals.
- *Consente di centralizzare le diverse conduzioni di massa in un unico punto per la successiva derivazione a massa.*
- *L'unità consta di 2 separatori isolanti, 1 sbarra di rame stagnata da 200 mm (7,87") di lunghezza e 4 morsetti di connessione.*

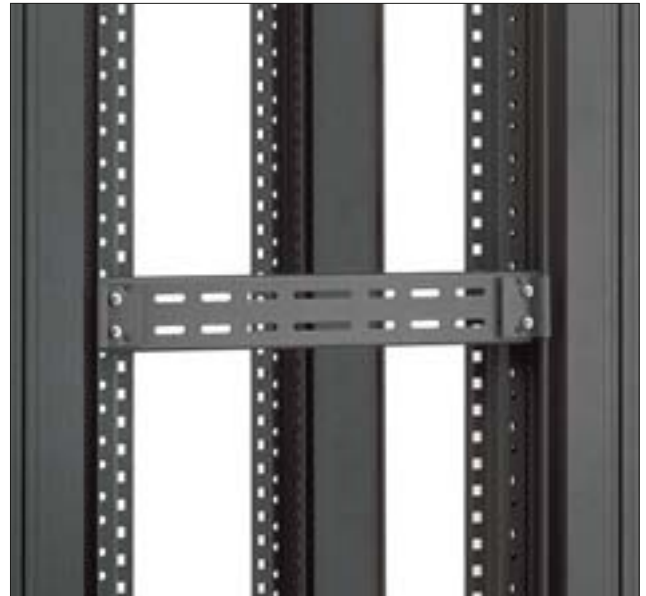
Code/Codice 32155140



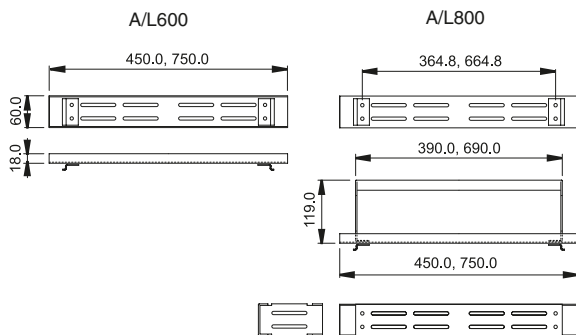
Multi-function members Supporto multifunzione

- When attached to the rack's lateral structure, this piece can be used as a cable guide and to provide additional anchoring points to the 19" sections.
- Manufactured in steel, 2 mm thick.
- **Finish:** Grey Graphite epoxy paint.
- **Packaging unit:** 1 pair and hardware for installation.

- *Il suo montaggio nella struttura laterale del rack consente la guida dei cavi e la possibilità di punti extra di fissaggio dei blocchi d'angolo dei profili da 19".*
- *Fabbricato in acciaio, spessore 2 mm.*
- *Finitura: vernice epoxy Grigio Grafite.*
- *Unità di imballaggio: 1 paio di supporti ed elementi di fissaggio.*



Code/Codice	Width/Larghezza LOGIC	Depth/Fondo LOGIC
32215600	600/800	600
32215800	600/800	900
32215606	800	600
32215608	800	900



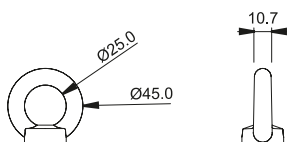
Carrying rings Anelli di trasporto

- Forged iron lifting ring. Attached with M10 bolt.
- Load capacity per set: 800 Kg.
- **Packaging unit:** 4 rings with attachment hardware.

- *Anello di sollevamento in acciaio forgiato. Fissaggio mediante vite M10.*
- *Capacità di carico per kit 800 kg.*
- *Unità di imballaggio: 4 anelli ed i relativi elementi di fissaggio.*



Code/Codice	32215705
-------------	----------

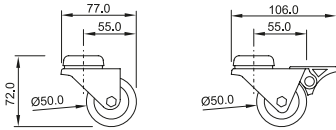


Multidirectional wheels Ruote pivotanti

- Set of 4 double rotating wheels with rubber rolling band and brake (x2). Bracket manufactured in stamped steel, with double roll of balls.
 - Maximum dynamic load acceptable per set: 2.400 N/240 Kg.
 - **Finish:** zinc coating.
 - **Packaging unit:** 4 wheels (2 with brakes) and assembly hardware.
- *Kit di 4 ruote doppie pivotanti con fascia di rotazione in gomma e freno (x2). Supporto fabbricato in acciaio stampato, con doppia serie di sfere.*
- *Carico dinamico massimo ammissibile per gruppo 2.400 N/240 kg.*
 - **Finitura:** zincatura.
 - **Unità di imballaggio:** 4 ruote (2 con freno) ed elementi di fissaggio.



Code/Codice 32215226

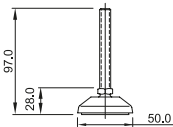


Articulated levelling feet Piedini di livellamento articolati

- Set of 4 feet, manufactured in black reinforced polyamide, zinc-coated M10 peg, with adjustable height and articulated base.
 - Maximum static load acceptable per set: 10000 N/1000 Kg (on vertical axis).
 - **Packaging unit:** 4 feet with attachment hardware
- *Gruppo di 4 piedi, fabbricati in poliammide rinforzato colore nero, incastro zincato M10, regolabili in altezza e base articolata.*
- *Carico statico massimo ammissibile per gruppo 10.000 N/1.000 kg (asse verticale).*
 - *Unità di imballaggio: 4 piedi e relativi elementi di fissaggio.*



Code/Codice 32215700



19" Attachment set Kit di fissaggio

- Nickel-plated M6x12 locking bolt with Phillips head, PA washer, zinc-coated M6 caged nut with corresponding stainless-steel cage.
 - Standard option: caged nut with tab for ground connection with 19" section
 - **Packaging unit:** packages of 20 and 50 sets
- *Vite di fissaggio M6x12, zincata, testa tipo Phillips, con rondella di PA, dado ingabbiato M6 bicromato e acciaio inossidabile.*
- *Opzione standard: dado ingabbiato d'acciaio inossidabile con orlo di contatto di massa.*
 - **Unità di imballaggio:** fornitura da 20 o 50 kit.



Code/Codice	Sets/Kit	Earth/Massa
30100112	20	
30100115	50	
30100315	50	*

Document pocket *Supporti documenti*

- DIN A4 format. Self-adhesive attachment.
- Manufactured in injection-moulded ABS.
- **Finish:** colour similar to RAL 9002
- **Packaging unit:** 1 unit.

- *Formato DIN A4. Fissaggio autoadesivo.*
- *Fabbricato in ABS iniettato.*
- *Finitura: colore simile a RAL 9002.*
- *Unità di imballaggio: 1 supporto piano.*



Code/Codice	32155132
-------------	----------

Magnetic light *Luce magnetica*

- Compact light, attached magnetically (20 Kp) or to DIN tracks. Integrated Schuko switch and base connection. Low-consumption lamp with 11 W power equivalent to 75 W in incandescent lamp. Voltage: 230 V Luminous intensity: 900 Lm
- **Size:** 355 x 65 x 70
- Approved by VDE, EMV.

- *Luce compatta con fissaggio magnetico (20 kp) o a guide DIN. Interruttore e base di connessione schuko integrati. Lampada a basso consumo con una potenza di 11 W equivalente a 75 W di una lampada incandescente. Voltaggio: 230 V, intensità luminosa 900 Lm.*
- **Dimensioni** 355 x 65 x 70.
- **Omologazioni** VDE, EMV.



Code/Codice	32215915
-------------	----------

19" Light *Luce interna 19"*

- Manufactured in high-strength plastic. Length 375 mm. Voltage: 220/230 V. Maximum power output: 60 W. Schuko on/off switch and base with ground.
- The item includes the hardware necessary for attachment to the 19" rack/panel.

- *Fabbricata in plastica ad alta resistenza. Lunghezza 375 mm, voltaggio 220/230 V, potenza massima 60 W. Interruttore d'accensione e base Schuko con contatto di massa.*
- *Il riferimento comprende il materiale di montaggio al rack / pannello 19".*



Code/Codice	32215820
-------------	----------

Lateral key-lock kit Kit serratura laterale

- Prevents access to rack interior by unauthorised persons. Assembly in the housings of the lateral 1/4-turn locking bolts.
- **Packaging unit:** 4 locks, bolts and 2 keys per lock.

- *Evita l'accesso all'interno del rack a persone non autorizzate. Montaggio negli alloggiamenti delle viti di fissaggio da 1/4 di giro dei laterali.*
- **Unità di imballaggio:** 4 serrature, chiavistelli e 2 chiavi per serratura.



Code/Codice	32215910
-------------	----------

Lock/bolt set Serratura/chiavistello

- Replacements for a complete lock.
- **Packaging unit:** 1 lock, 2 keys, front and rear LOGIC, ECO bolts, front WITrack and MiniNET bolts.

- *Ricambi di una serratura completa.*
- **Unità di imballaggio:** 1 serratura, 2 chiavi, chiavistelli frontali / posteriori LOGIC, ECO, chiavistelli frontale WITrack, MiniNET.



Code/Codice	32215200
-------------	----------

Paint Vernice

- Grey Graphite liquid paint. Ideal for repairs to pieces or parts that are damaged during shipping, handling or installation.
- **Capacity:** 250 ml thick.

- *Vernice liquida Grigio Grafite. Ideale per riparazioni di pezzi o parti danneggiate durante il trasporto, manipolazione o installazione.*
- **Capacità:** 250 ml.



Code/Codice	30000200
-------------	----------

MultiTOOL

- Designed for final assembly of the rack, attaching the wheels or legs and attaching or removing the lateral and top cover panels.
- Provided with the standard LOGIC.
- **Packaging unit:** 1 Multitool.

- *Progettato per il montaggio finale del rack, fissaggio delle ruote o gambe e per il montaggio e smontaggio di coperchi laterali e tetto.*
- *Si fornisce con il LOGIC standard.*
- **Unità di imballaggio:** 1 Multitool.



Code/Codice	32215802
-------------	----------

MultiLOCK

- 1/4-turn stoppers that make assembling the LOGIC incredibly fast.
- Provided with the standard LOGIC.
- **Packaging unit:** 8 Multilock.

- *Bloccaggi da 1/4 di giro che consentono un montaggio incredibilmente rapido del LOGIC.*
- *Si fornisce con il LOGIC standard.*
- **Unità di imballaggio:** 8 Multilock.



Code/Codice	32215804
-------------	----------

MultiSCREW

- Self-threading screws. Provided previously assembled with the standard LOGIC by the manufacturer. May optionally be assembled on the interior of the rack's corners, increasing the rack's structural strength. The assembly options consist of 1 or 2 Multiscrews per corner, which are hidden by the standard LOGIC corner piece.
- **Packaging unit:** 20 Multiscrews.

- *Viti autofilettanti. Si forniscono montate dal fabbricante con il LOGIC standard. Il loro montaggio opzionale nella parte interna degli angoli del rack consente l'aumento della robustezza del rack. Le opzioni di montaggio sono 1 o 2 Multiscrew per angolo lasciando nascosti gli angolari standard LOGIC.*
- **Unità di imballaggio:** 20 Multiscrew.



Code/Codice	32215806
-------------	----------

Corner pieces and 1/4 turn bolts Angolari e viti da 1/4 di giro

- Enable the customisation, adaptation to corporate image, identification and separation of functions of each rack or group of racks.
- 4 standard colours for corner pieces and 1/4-turn bolts: black (RAL 9004), green (RAL 5018), orange (RAL 2003) and blue (RAL 5007).
- *Consentono la personalizzazione, adattamento all'immagine aziendale, identificazione e separazione delle funzioni di ogni rack o gruppo di rack.*
- *4 colori standard di angolari e viti da 1/4 di giro, nero (RAL 9004), verde (RAL 5018), arancione (RAL 2003), azzurro (RAL 5007).*



Code/Codice	Colour/Colore	RAL
32215730	Blue / Azzurro	5007
32215725	Black / Nero	9004
32215735	Orange / Arancione	2003
32215740	Green / Verde	5018

LOGIC trolley

- Designed to facilitate the shipping and handling of the LOGIC.
- Its 4 multidirectional wheels, 2 with security brake, allow excellent manoeuvrability in small spaces.
- *Progettato per facilitare il trasporto e la manipolazione del LOGIC.*
- *Le sue 4 ruote multidirezionali, 2 delle quali con freno di sicurezza, consentono un'eccellente manovrabilità in spazi ridotti.*



Code/Codice	32215808
-------------	----------

