

**RAMOS**  
SISTEMA  
INTELIGENTE  
DE SEGUIMIENTO

**CONTEG**

# RAMOS

El sistema de seguimiento RAMOS sirve para el control del ambiente interior y exterior (temperatura, humedad, fugas de agua, humo, ...) en los centros de datos grandes, salas de servidores o en los estantes mismos. Además, es posible utilizar RAMOS para controlar el acceso.



RAMOS Ultra ACS



RAMOS Plus






RAMOS Optimax




RAMOS está compuesto de componentes de hardware y de un software de control. **Hardware** incluye varias versiones de las unidades principales con funciones graduadas y opciones para una mayor expansión. Las unidades se diferencian por el número de sensores que se pueden conectar, y también por el número de entradas y salidas.

La aplicación **CONTEG Pro Server** tiene una interfaz de red fácil de usar para la configuración de sensores, la recolección de datos, los ajustes para pasar información sobre parámetros y monitoreo de diferentes formas (SNMP, correo electrónico, SMS, MMS, SMTP, ...), que amplía la posibilidades de visualización gráfica de valores.

Versiones de las unidades principales RAMOS	Plus/Plus GSM	Optimax/Optimax GSM	Ultra/Ultra ACS
Puertos inteligentes (entradas)	4	8 (10)	8/2
Número de sensores virtuales abiertos (máximo con licencias)	5 (40)	10 (80)	80
Expansores ampliables	No	Hasta 150 sensores incluidos los virtuales	Hasta 500 sensores
Función GSM (SMS y llamadas)	Solo versión GSM	Solo versión GSM	Con módem USB
Protocolos	SNMP (1, 2 y 3) Modbus TCP	SNMP (1, 2 y 3) Modbus TCP Modbus RTU con adaptador	SNMP (1, 2 y 3) Modbus TCP y RTU
Idoneidad de la solución	estante individual	Salas de servidores pequeñas o medianas	Sala de servidores más grandes

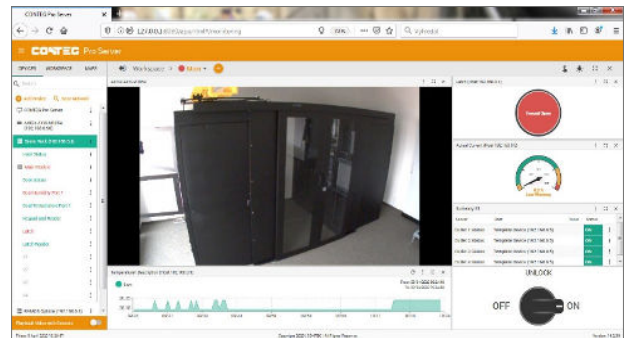
- 
**Puertos inteligentes**  
 Conexión con cables LAN, capaz de detectar automáticamente los accesorios y alimentar los accesorios.
- 
**Sensores virtuales**  
 Permiten el seguimiento de otros equipos, la lectura de parámetros por los protocolos, PING etc. Es posible integrar equipos de terceras partes (PDU, UPS, refrigeración y otros)
- 
**Notificaciones**  
 Email, órdenes a través de protocolos, mensajes de voz, SMS etc.
- 
**Fácil ampliación**  
 A través del expansor para versiones RAMOS Optimax y RAMOS Ultra
- 
**Control remoto**  
 Ajustes y control remoto del equipo mediante la aplicación de software CONTEG Pro Server



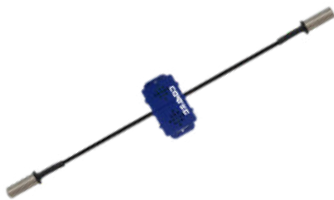
- 
**Sirena acústica con luz**  
 luz intermitente sirve como alarma visual y acústica para el operador.
- 
**Pantalla programable con sensor de temperatura**  
 que muestra hasta 8 parámetros de cualquier sensor inteligente o virtual.
- 
**La manilla de la puerta**  
 controlada electrónicamente con lector de tarjetas y contacto de puerta permite la conexión directa a la unidad principal RAMOS Optimax, que puede controlar hasta 8 manillas de puerta.
- 
**Sensores para seguimiento de racks de distribución,**  
 para el seguimiento completo del ambiente en los racks, permiten determinar los puntos calientes y adaptar la ubicación del hardware TI, el rendimiento de la unidad de refrigeración.

## CONTEG Pro Server

Aplicación de software DCIM para la supervisión central del entorno monitoreado y el acceso mediante hardware RAMOS. Aquí se establecen los derechos de acceso de los usuarios, el control de las cámaras y los sensores ambientales. Los dispositivos informáticos integrados (PDU, SAI, cámaras IP..) se supervisan a escala local y remota. La aplicación puede enviar notificaciones de alarma a través de SMS, MMS, e-mail o mediante diferentes acciones.



## Accesorios seleccionados



### Sensores de mapa de temperatura

Usando un puerto inteligente, es posible controlar en detalle la temperatura a través de tres niveles. También disponibles modelos con control de temperatura de la parte delantera y trasera, lo que permite el cálculo de la diferencia de temperatura en los tres niveles de la caja con los estantes. Solo para Ramos Plus y Optimax.



### Sensor de temperatura de la cadena

Sensor para colocar dentro de los estantes capaz de detectar la temperatura en un rango de -55 °C hasta +75 °C. Es posible conectar hasta 8 sensores en cadena a un puerto inteligente.



### Pantalla retroiluminada

Muestra hasta 8 parámetros configurados en secuencia, incluyendo sensores virtuales y sensor de temperatura propio. Solo para Ramos Plus y Optimax.



### Cable de inundación con localización de la interferencia

Se puede extender hasta 50 metros de la parte de detección y permite determinar el punto de contacto con el líquido.



### Detector de humo

Elemento de seguridad imprescindible para la detección de humo. Cuenta con la certificación UL.

[www.retex.es](http://www.retex.es)

RTX Racks & Enclosures, S.L.

Calle de La Màquina 39 08850 GAVÀ,  
Barcelona (Spain)

Tel.: +34 93 264 98 50

[info@retex.es](mailto:info@retex.es)